

光博咨询

SUNLIGHT CONSULTING

中国财险市场概况 - 2013年上半年

2013年9月

光博咨询

目录

一、经营情况概述

二、承保业绩分析

三、投资业绩分析

一、经营情况概述

1. 整体经营情况
2. 保费收入
3. 资本回报率
4. 偿付能力充足率

保费收入情况（中资）

2013年1-6月原保费收入（百万）									
排名	中资	原保费收入	市场份额	同比增长	排名	中资	原保费收入	市场份额	同比增长
1	人保股份	115,341	35.3%	14.3%	22	信达财险	1,547	0.5%	64.4%
2	平安财	53,744	16.4%	10.2%	23	安华农业	1,510	0.5%	45.9%
3	太保财	42,307	12.9%	20.3%	24	浙商财产	1,464	0.4%	38.6%
4	中华联合	16,300	5.0%	21.7%	25	民安	1,415	0.4%	32.6%
5	国寿财产	15,885	4.9%	40.2%	26	鼎和财产	1,316	0.4%	32.1%
6	大地财产	9,879	3.0%	9.8%	27	长安责任	1,181	0.4%	31.7%
7	阳光财产	8,093	2.5%	13.4%	28	安诚	949	0.3%	33.8%
8	出口信用	5,422	1.7%	5.0%	29	渤海	811	0.2%	1.9%
9	太平保险	5,240	1.6%	43.1%	30	国元农业	799	0.2%	16.9%
10	天安	4,956	1.5%	21.1%	31	大众	782	0.2%	-6.9%
11	英大财产	4,475	1.4%	40.2%	32	安信农业	549	0.2%	28.4%
12	永安	3,922	1.2%	5.8%	33	泰山财险	343	0.1%	288.4%
13	安邦	3,316	1.0%	-9.3%	34	锦泰财产	316	0.1%	114.8%
14	华泰	3,233	1.0%	11.9%	35	众诚保险	262	0.1%	324.5%
15	华安	3,194	1.0%	8.0%	36	中煤财产	240	0.1%	131.7%
16	永诚	3,103	0.9%	-1.3%	37	华农	211	0.1%	25.9%
17	中银保险	2,634	0.8%	46.8%	38	长江财产	155	0.0%	86.4%
18	阳光农业	2,265	0.7%	11.0%	39	北部湾财产	99	0.0%	
19	天平车险	2,212	0.7%	-0.4%	40	鑫安汽车	83	0.0%	
20	都邦	1,831	0.6%	13.3%	41	诚泰财产	74	0.0%	568.4%
21	紫金财产	1,564	0.5%	48.4%	42	华信财产	28	0.0%	

保费收入情况（外资）

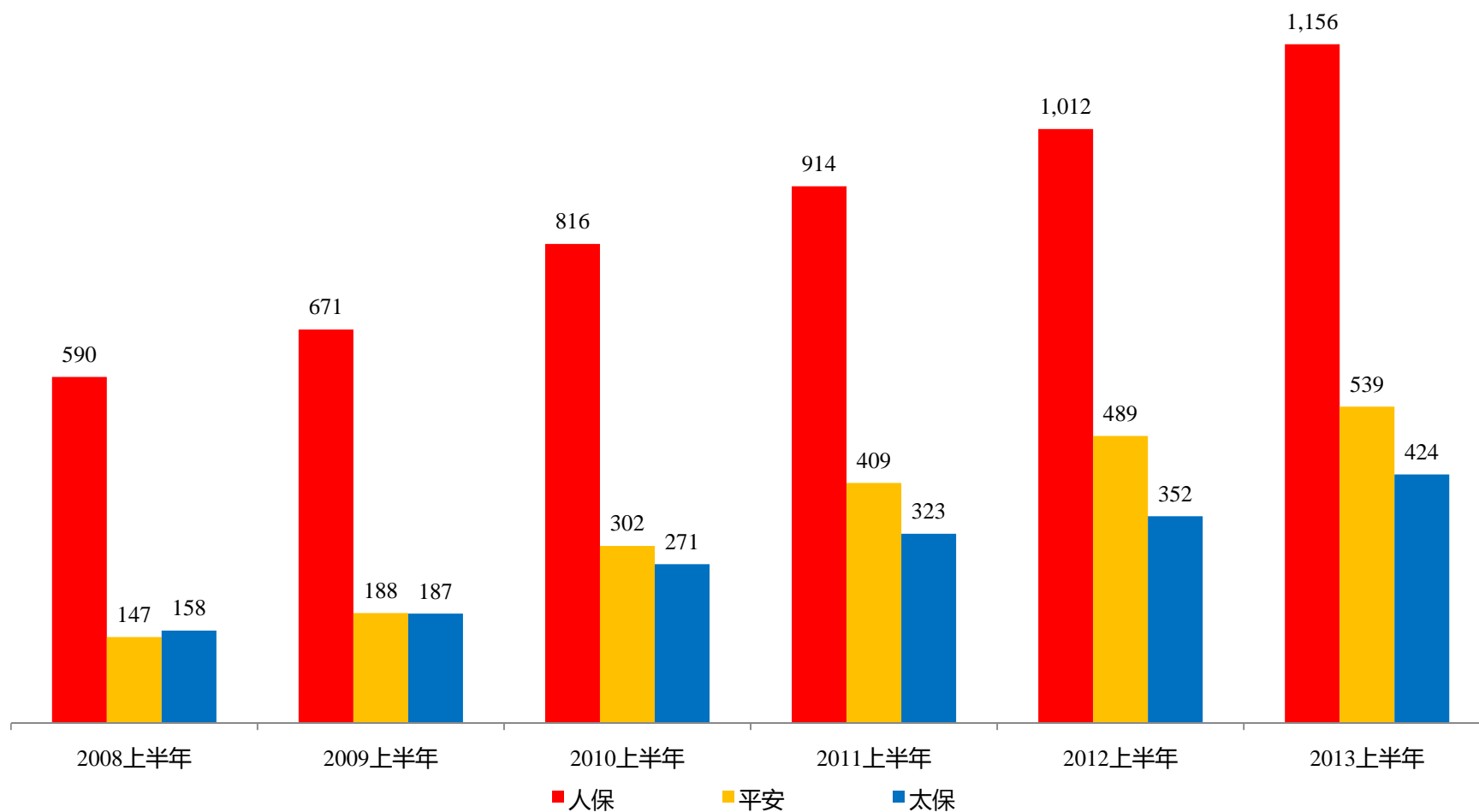
2013年1-6月原保费收入（百万）									
排名	外资	原保费收入	市场份额	同比增长	排名	外资	原保费收入	市场份额	同比增长
1	美亚	575	0.2%	0.2%	12	丰泰	125	0.0%	-13.4%
2	安盟	518	0.2%	58.3%	13	太阳联合	102	0.0%	7.3%
3	安联	373	0.1%	31.5%	14	中意财产	98	0.0%	-13.8%
4	利宝互助	372	0.1%	8.6%	15	丘博保险	72	0.0%	-9.7%
5	三星	277	0.1%	25.4%	16	乐爱金	51	0.0%	6.6%
6	东京海上	267	0.1%	0.6%	17	现代财产	49	0.0%	14.9%
7	三井住友	256	0.1%	3.0%	18	爱和谊	30	0.0%	9.6%
8	国泰财产	219	0.1%	76.8%	19	日本兴亚	28	0.0%	17.9%
9	苏黎世	190	0.1%	2.4%	20	信利保险	18	0.0%	40.9%
10	富邦财险	163	0.0%	136.8%	21	劳合社	0	0.0%	3688.0%
11	日本财产	149	0.0%	-4.2%					

三大家整体经营情况

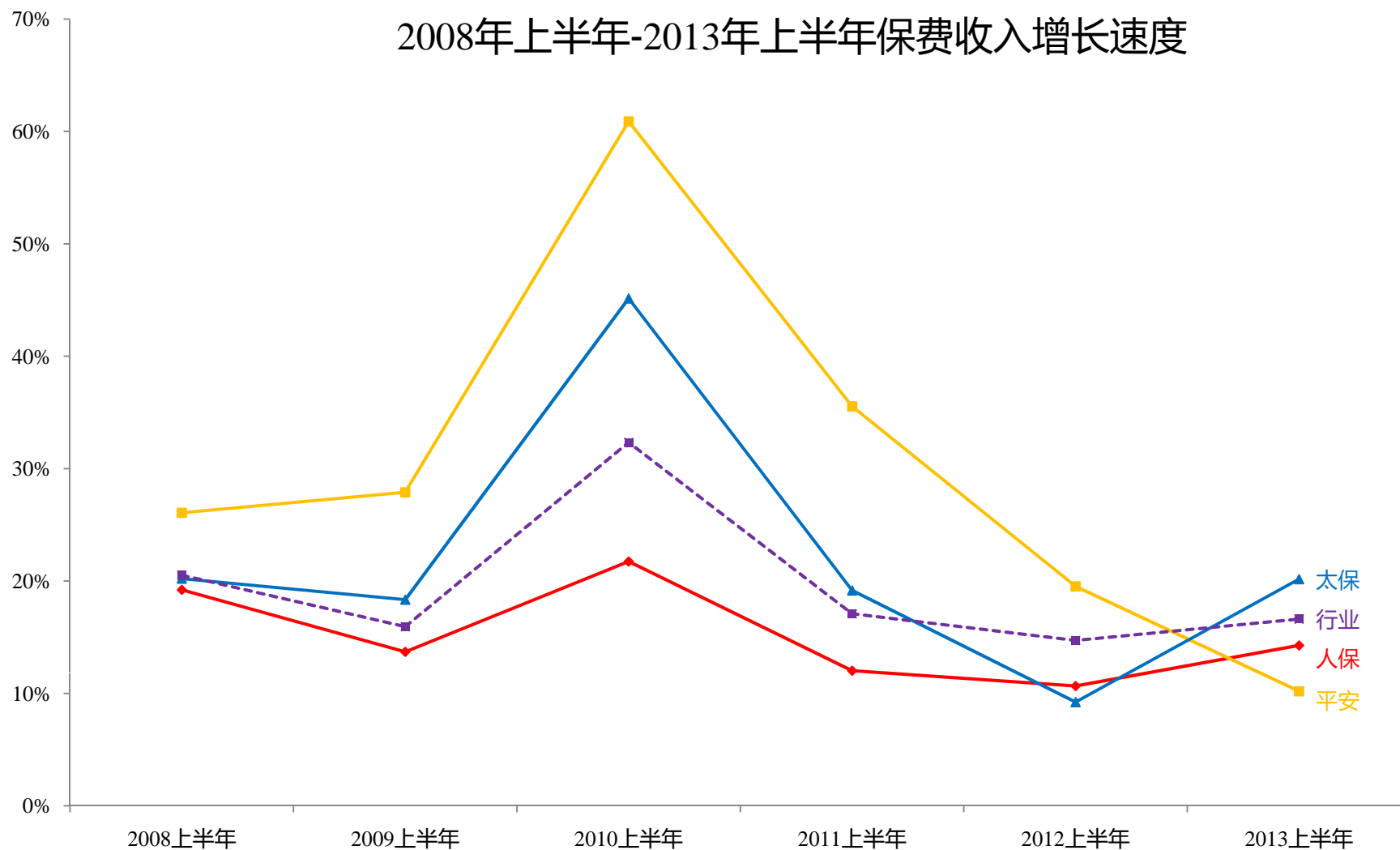
经营指标	2013年上半年			2012年		
	人保	平安	太保	人保	平安	太保
保费收入 (亿元)	1,156	539	424	1,935	991	697
保费收入增长率 (同比)	14.3%	10.2%	20.2%	11.2%	18.4%	13.0%
市场份额	35.3%	16.4%	12.9%	34.9%	17.9%	12.6%
市场份额变化 (同比)	-0.7%	-1.0%	0.4%	-1.4%	0.4%	-0.3%
净利润 (亿元)	76	35	17	104	46	27
净资产 (亿元)	579	295	241	455	272	241
年化ROE	22.6%	19.7%	12.2%	25.8%	18.7%	11.1%
综合成本率	93.6%	95.5%	97.7%	95.1%	95.3%	95.8%
综合赔付率	61.5%	60.2%	62.2%	63.6%	59.4%	61.2%
综合费用率	32.1%	35.3%	35.5%	31.5%	35.9%	34.6%
年化投资收益率	4.6%	5.3%	4.8%	3.7%	3.3%	3.5%
偿付能力充足率	195%	179%	157%	175%	178%	188%

三大家上半年保费收入继续保持增长势头

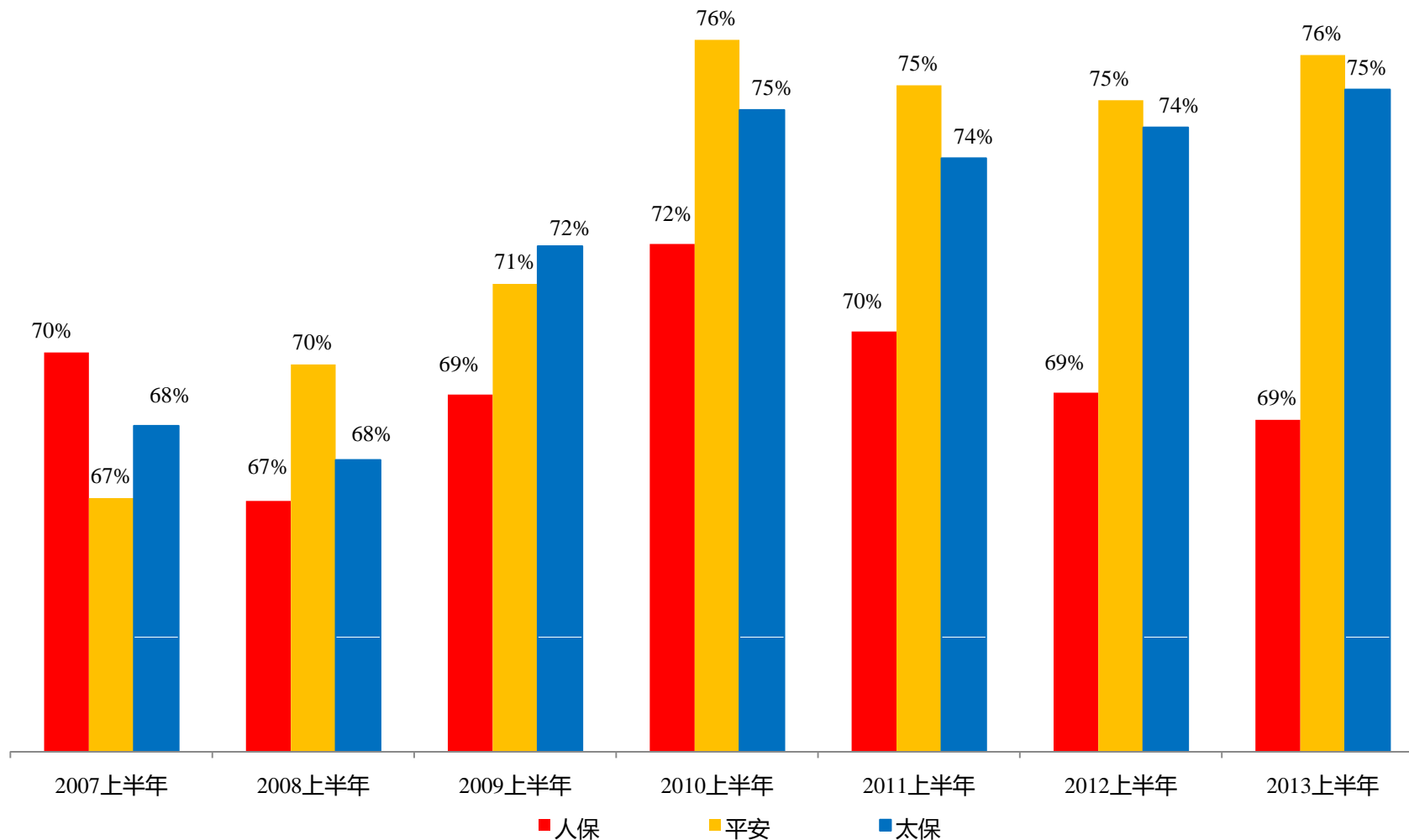
2008年上半年-2013年上半年三大家保费收入（单位：亿元）



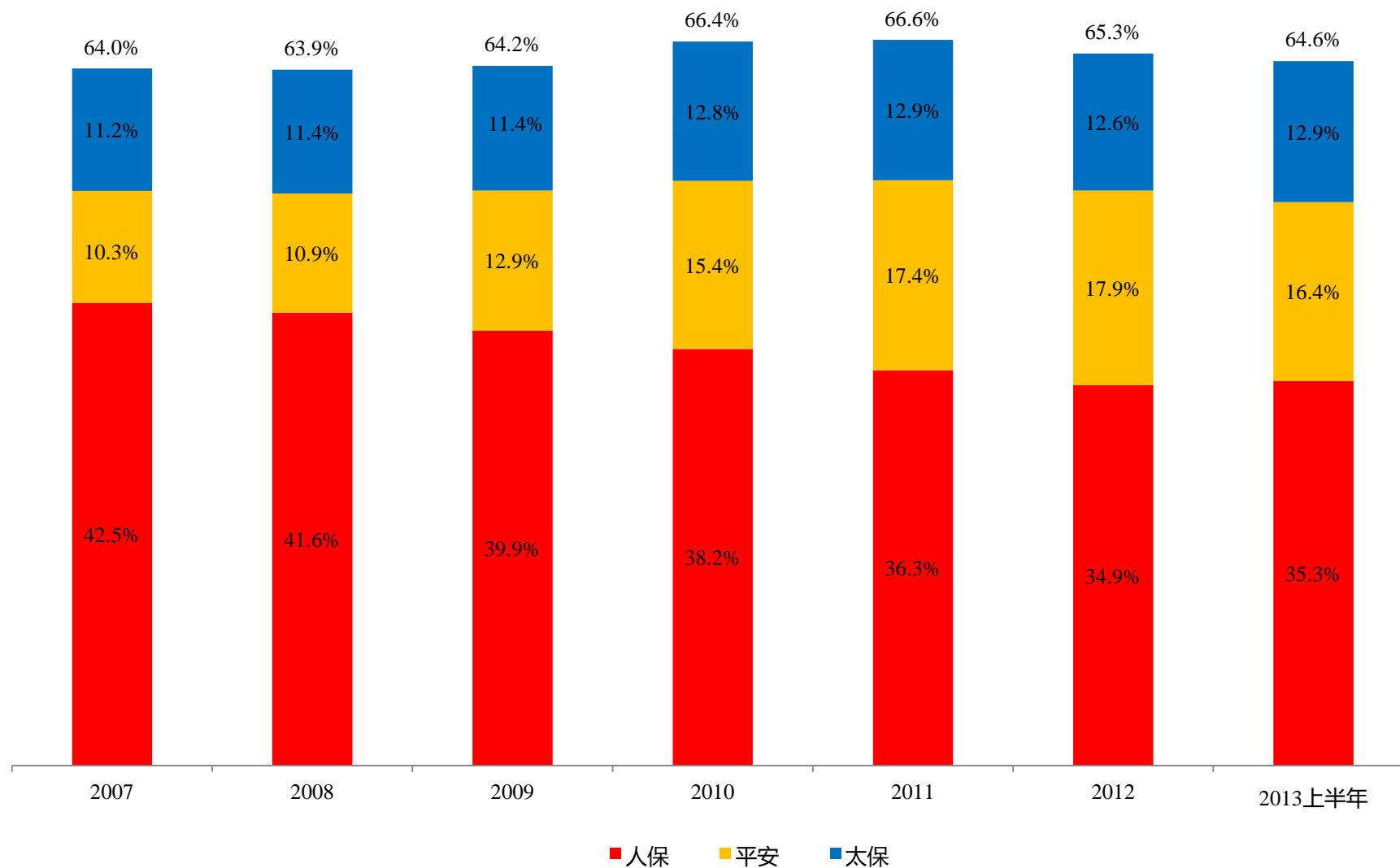
2013上半年太保保费增长速度高于行业平均水平



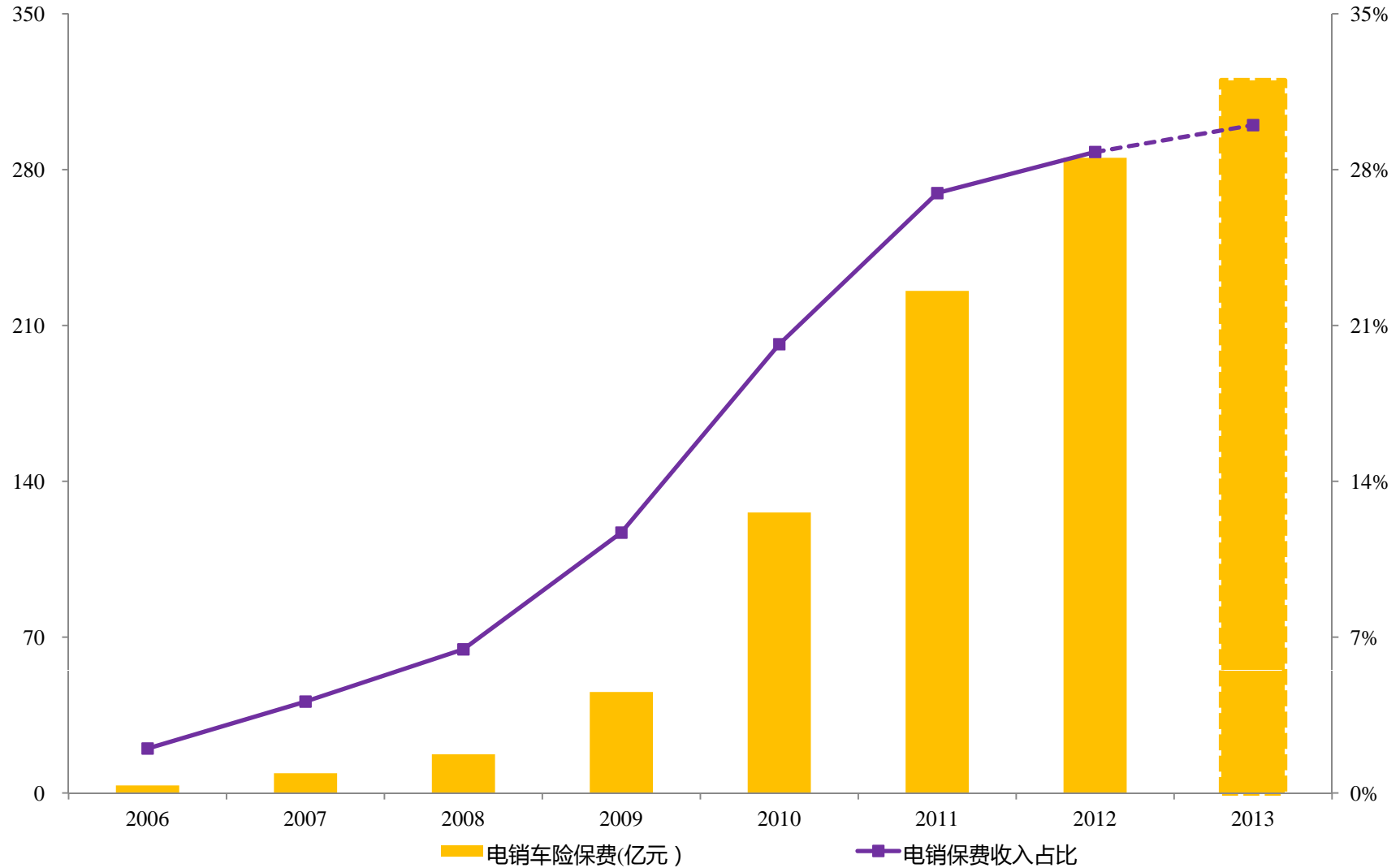
2013年上半年平安、太保车险保费占比上升



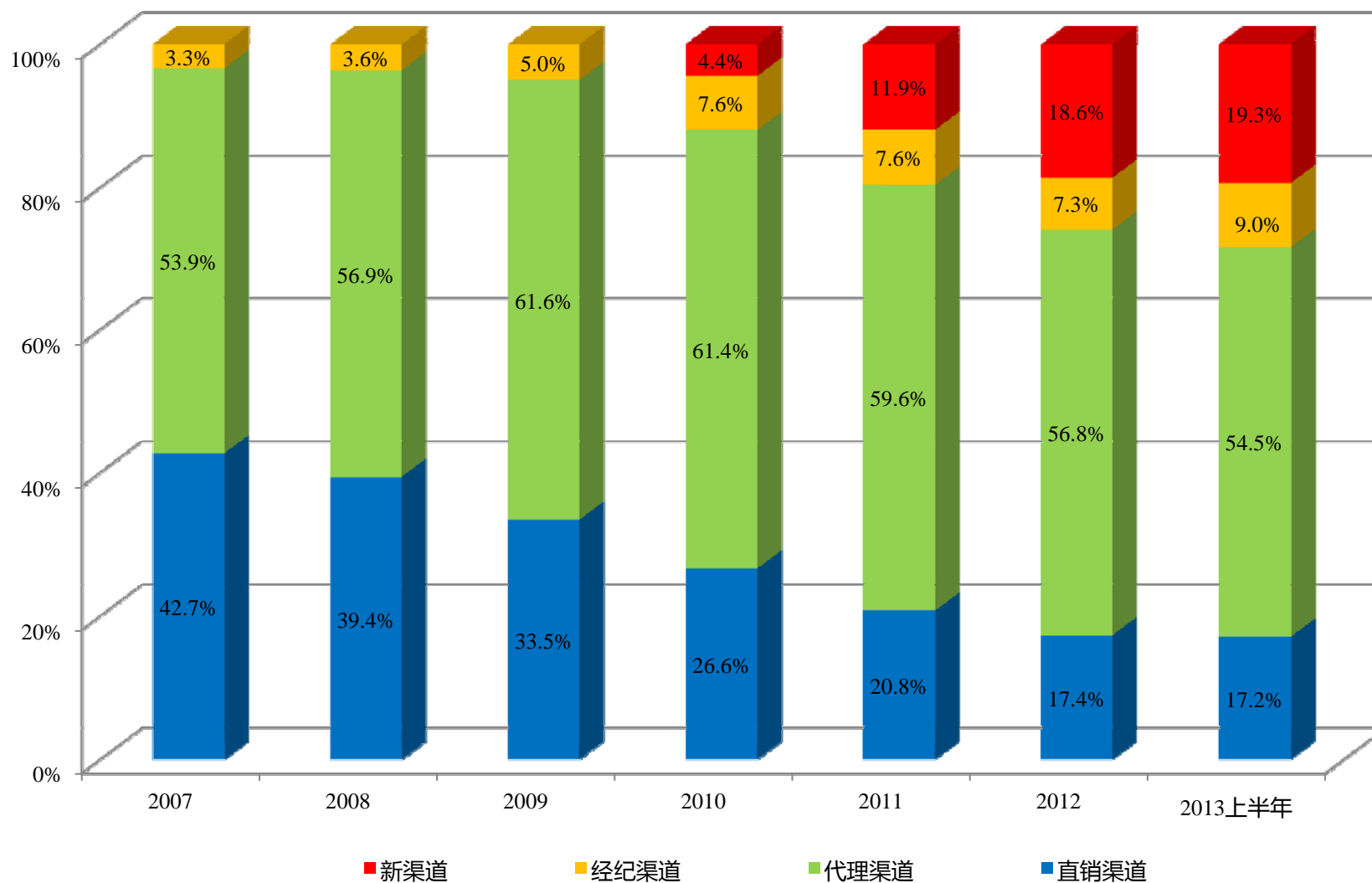
2013年上半年人保、太保市场份额上升



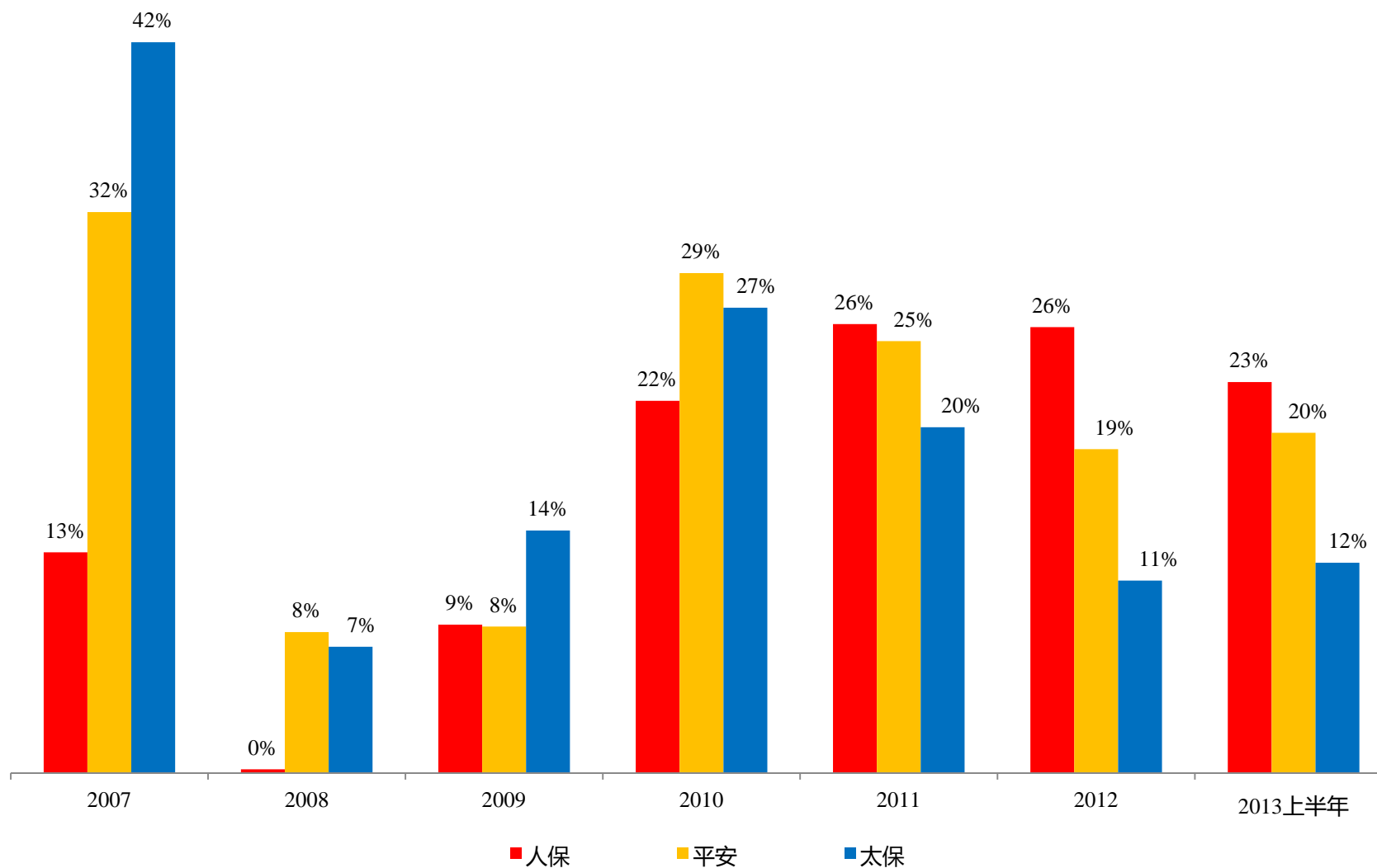
平安电销业务保持高速增长，2013年上半年保费收入达到150亿元，预计全年保费将突破320亿



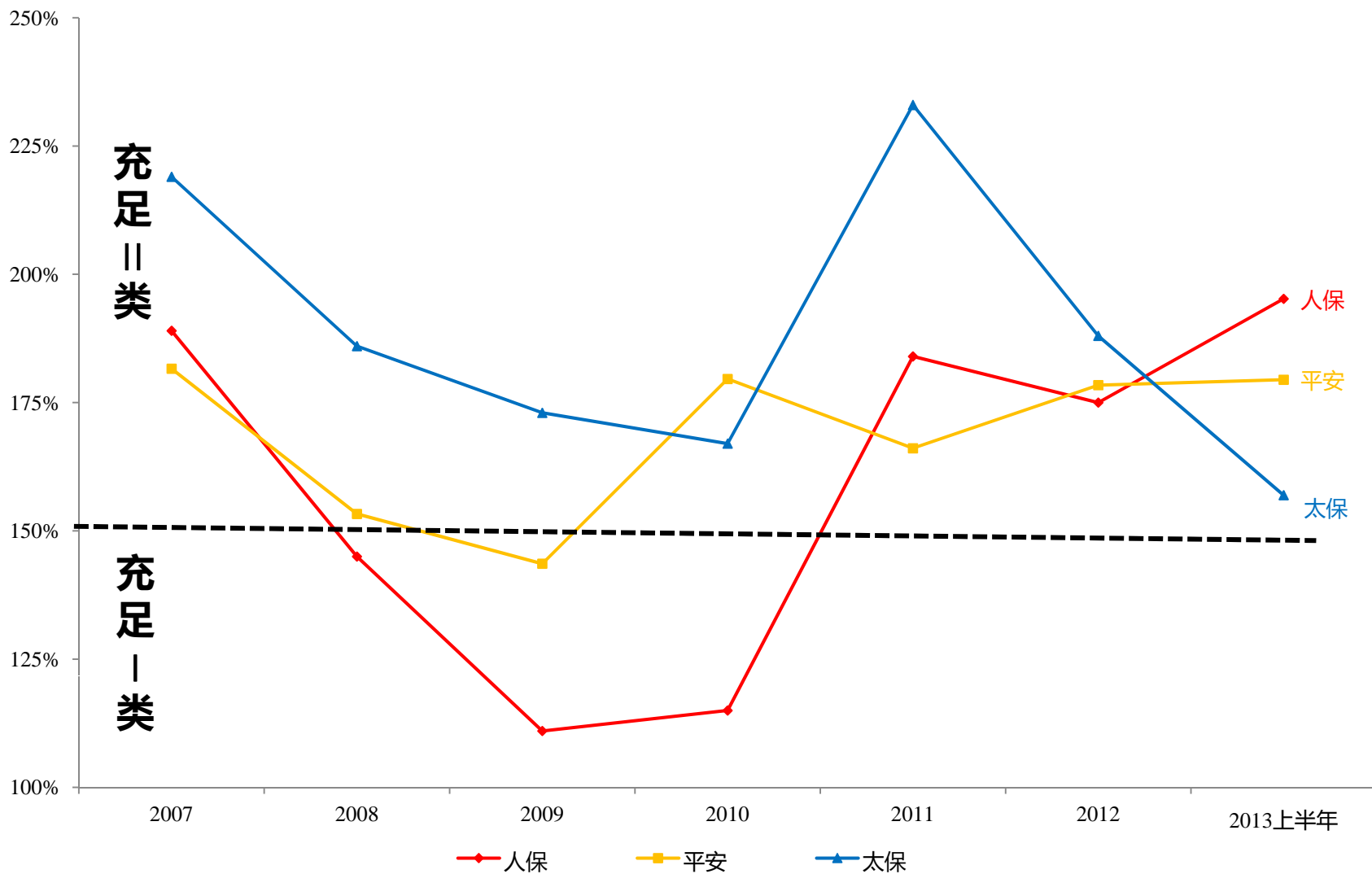
太保产险电销、网销等新渠道业务增长迅猛



2013年上半年人保年化ROE最高



2013年上半年三大家偿付能力均达到充足II类公司标准



目录

一、经营情况概述

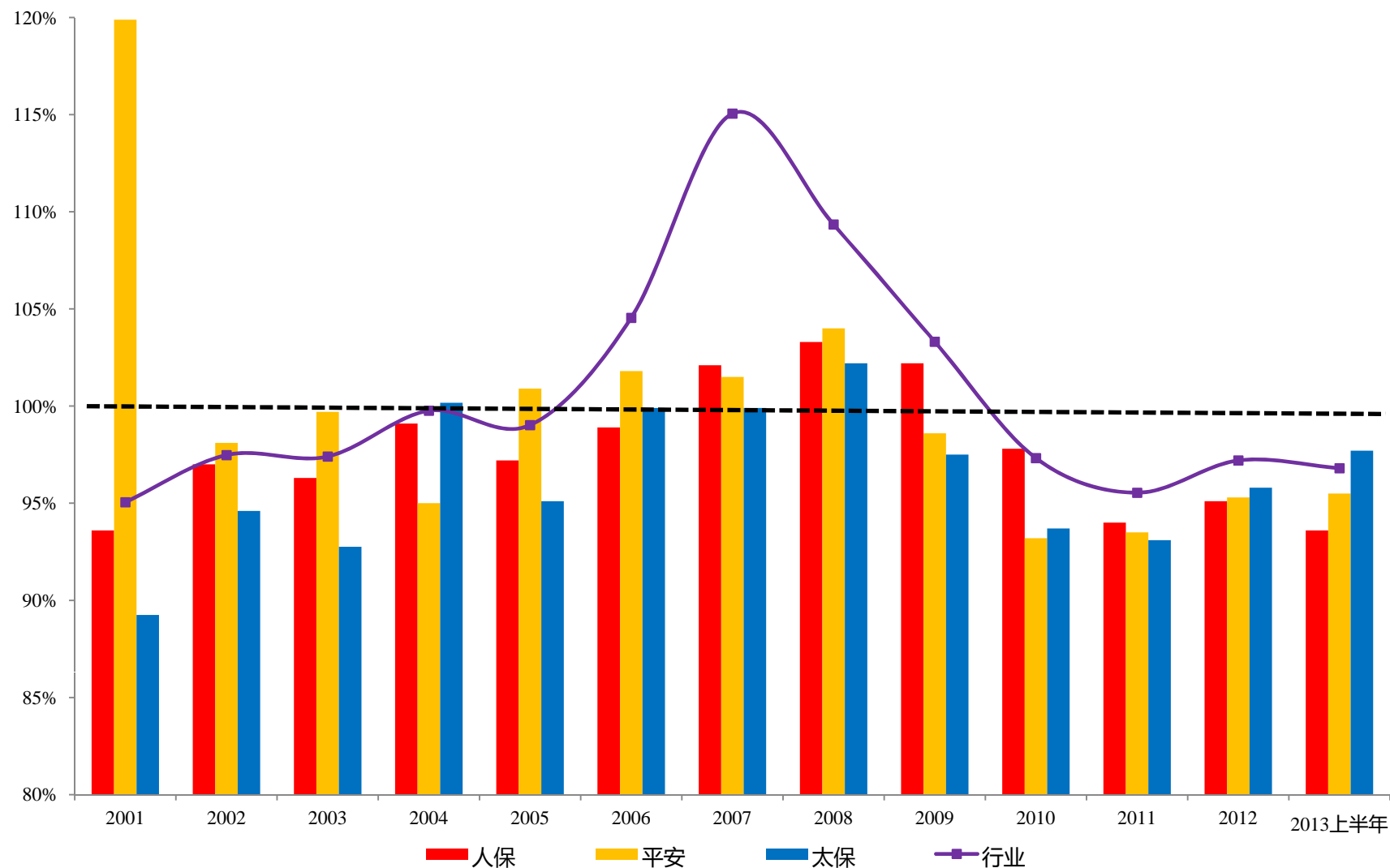
二、承保业绩分析

三、投资业绩分析

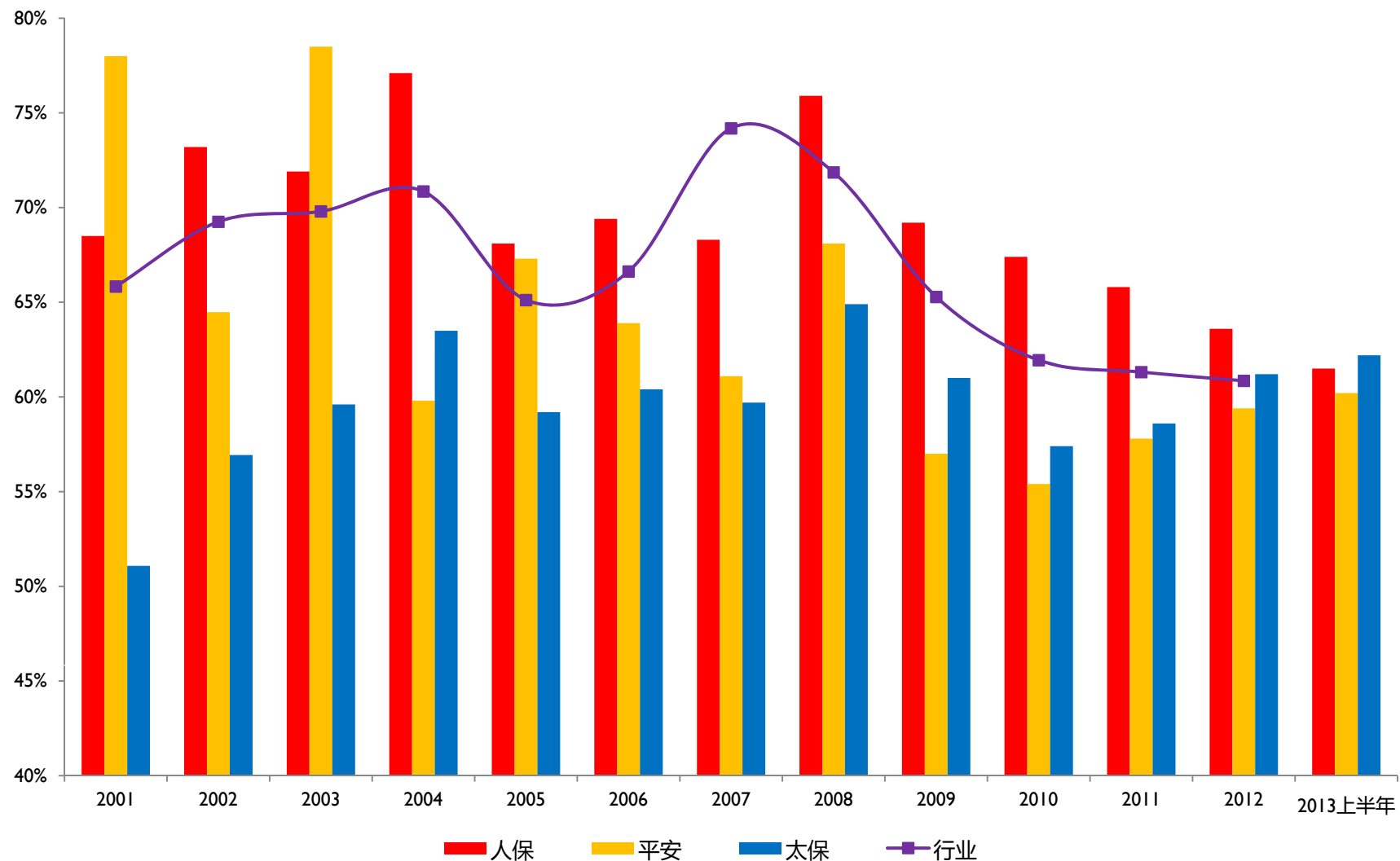
二、承保业绩分析

1. 综合成本率
2. 综合赔付率
3. 综合费用率
4. 人保分险种赔付率
5. 人保分险种费用率
6. 再保分保比例

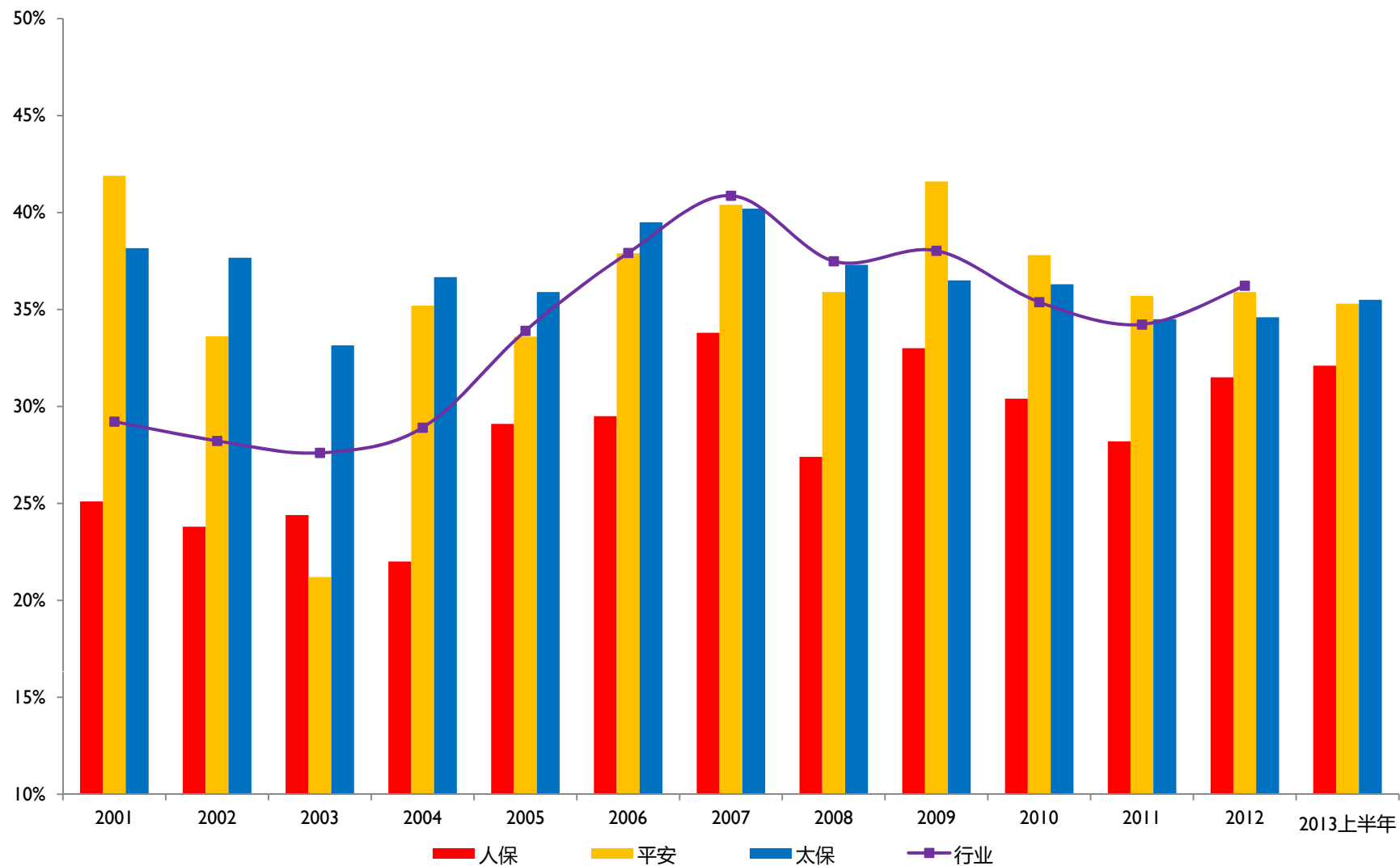
2009年以来平安综合成本率处于较低水平



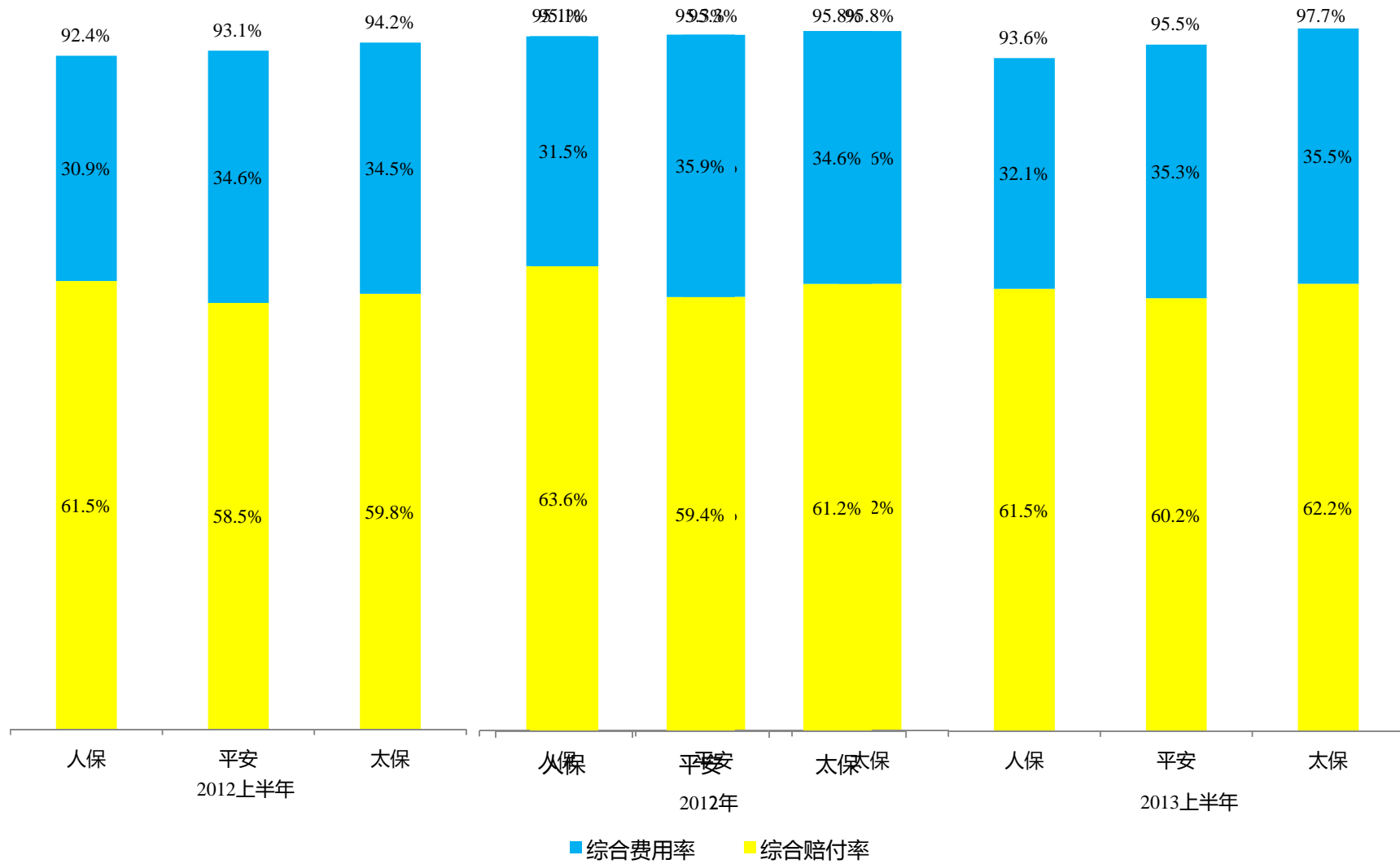
2009年以来平安综合赔付率在三大家中最低



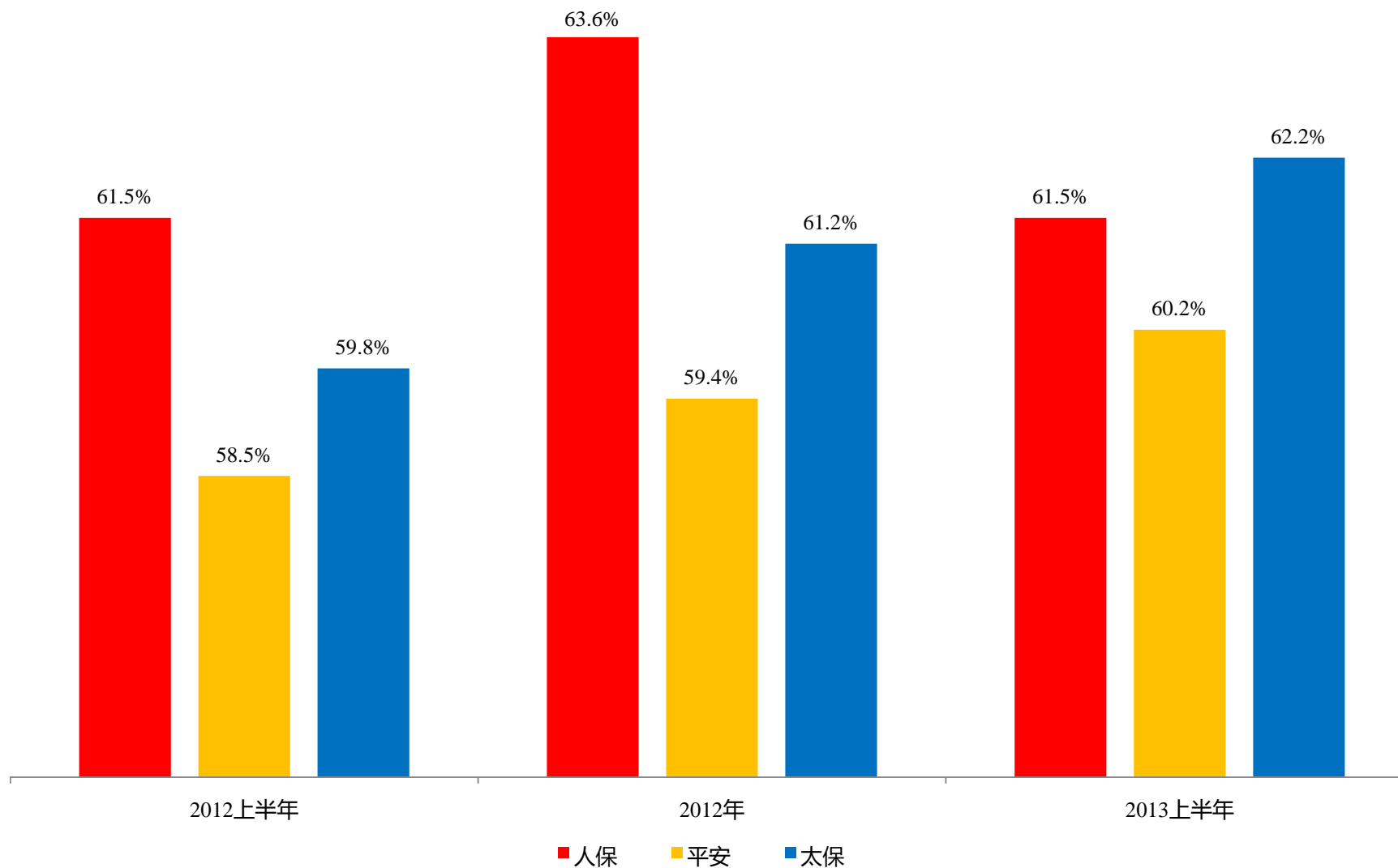
2009年以来平安综合费用率在三大家中最高



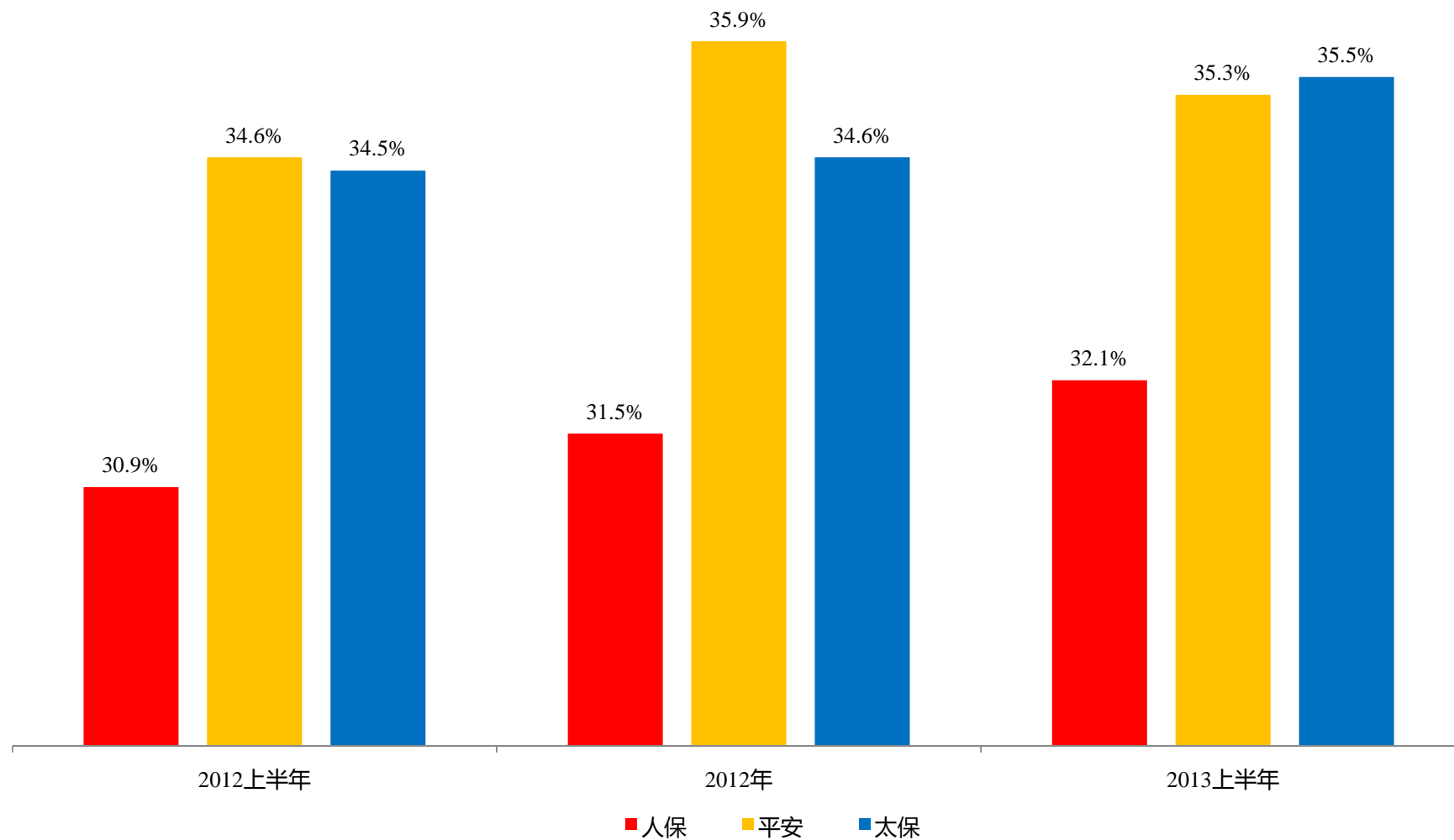
2013年上半年三大家综合成本率都有不同程度的上升



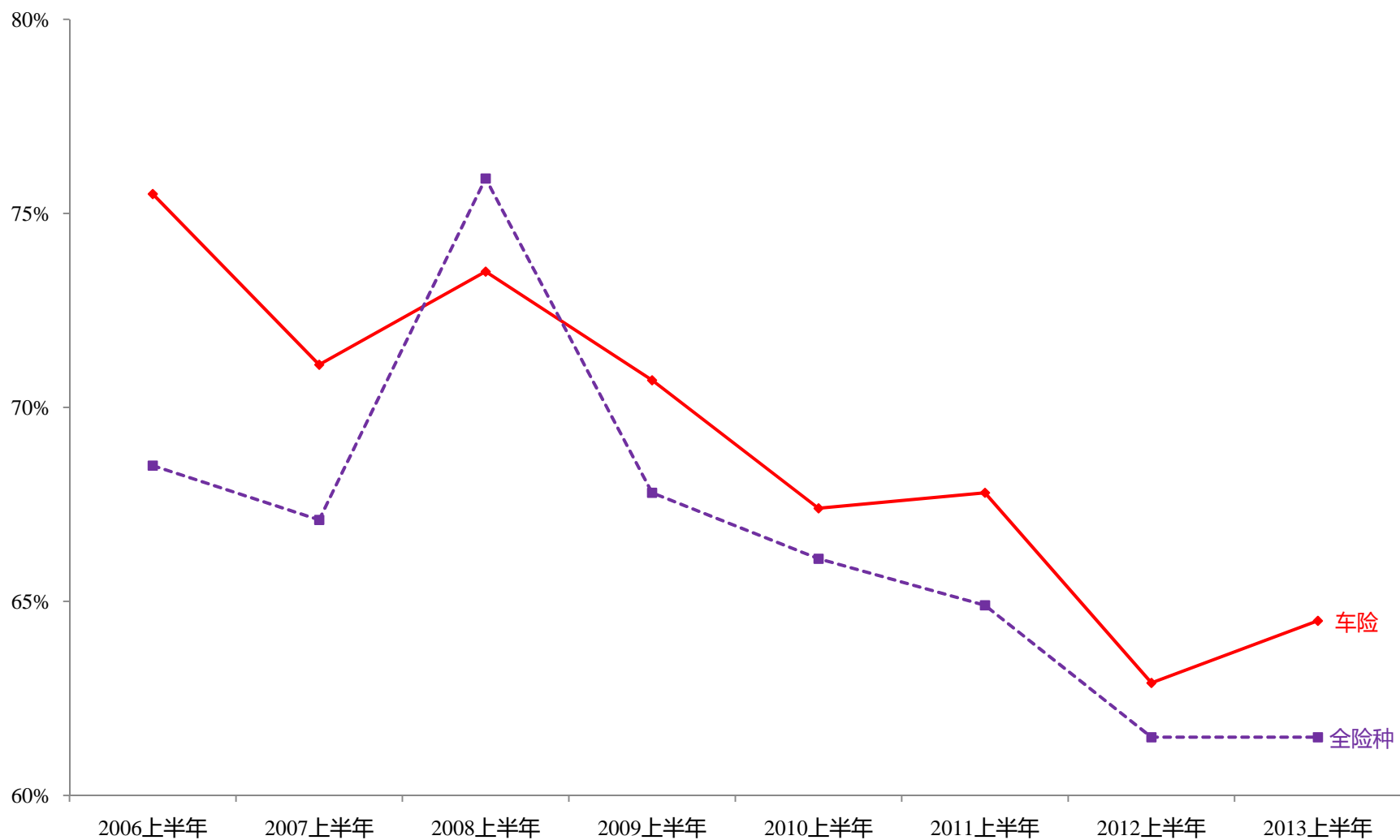
2013年上半年人保综合赔付率基本不变



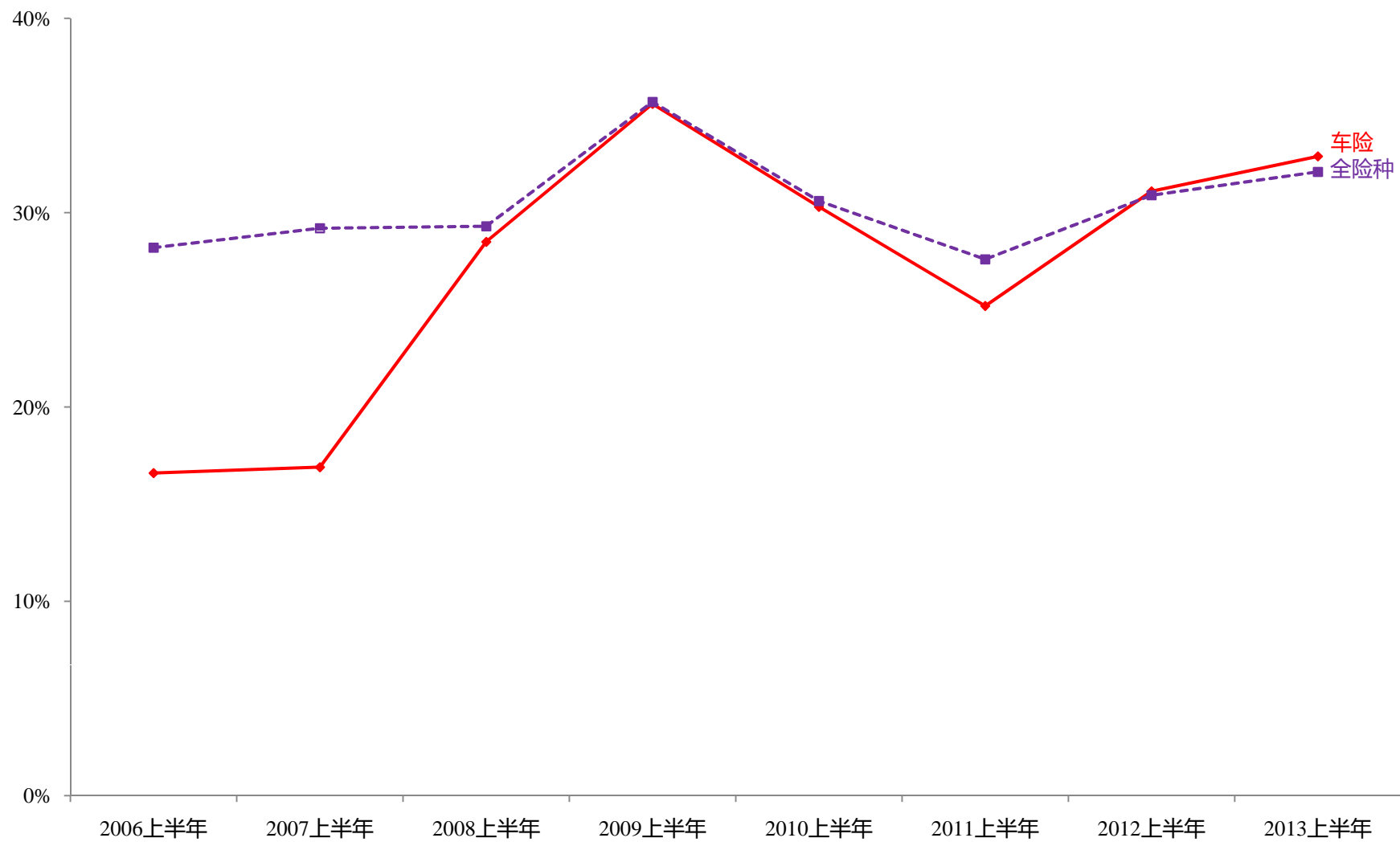
2013年上半年三大家综合费用率同比有所增加



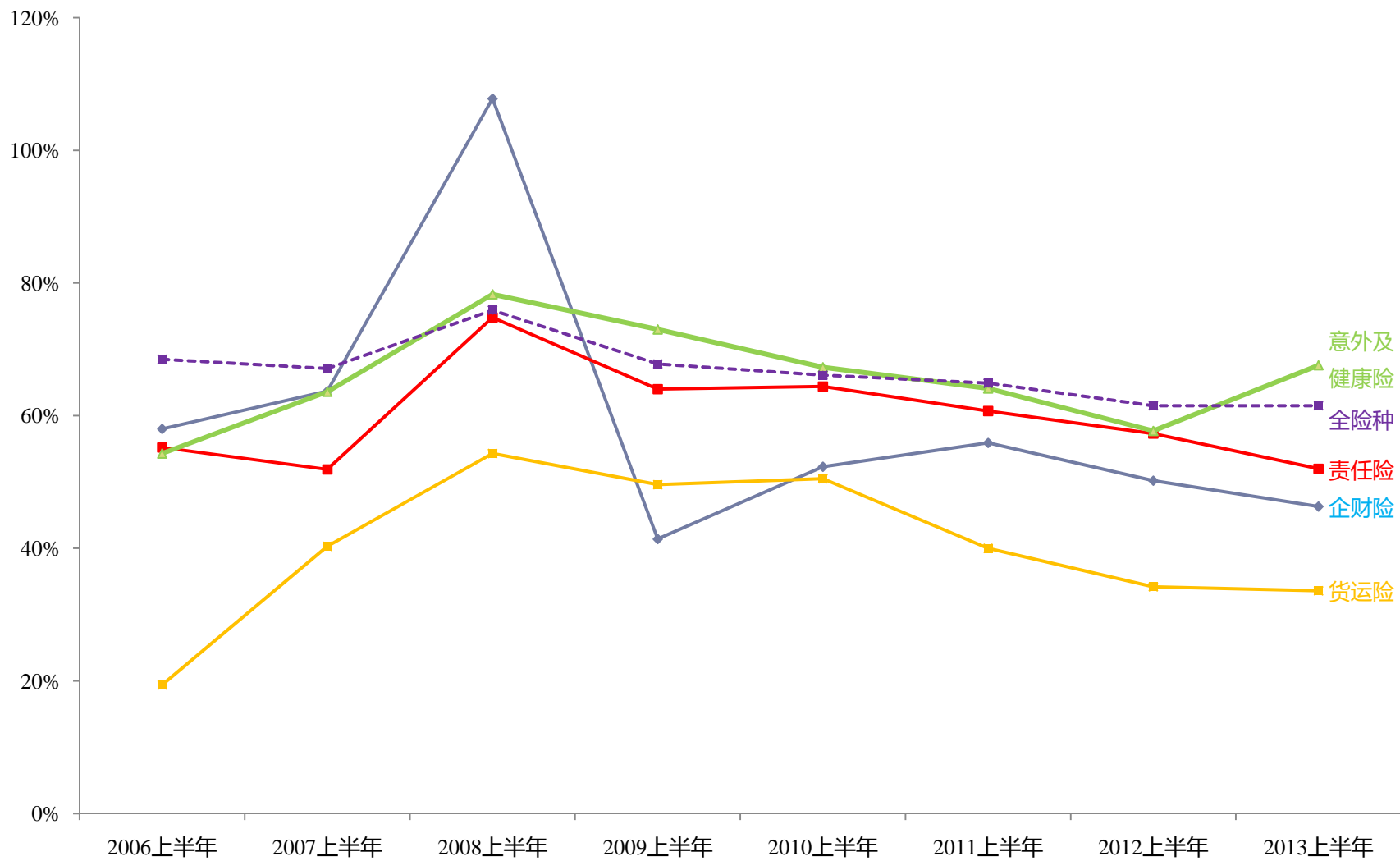
2013年上半年人保车险赔付率同比上升1.6%



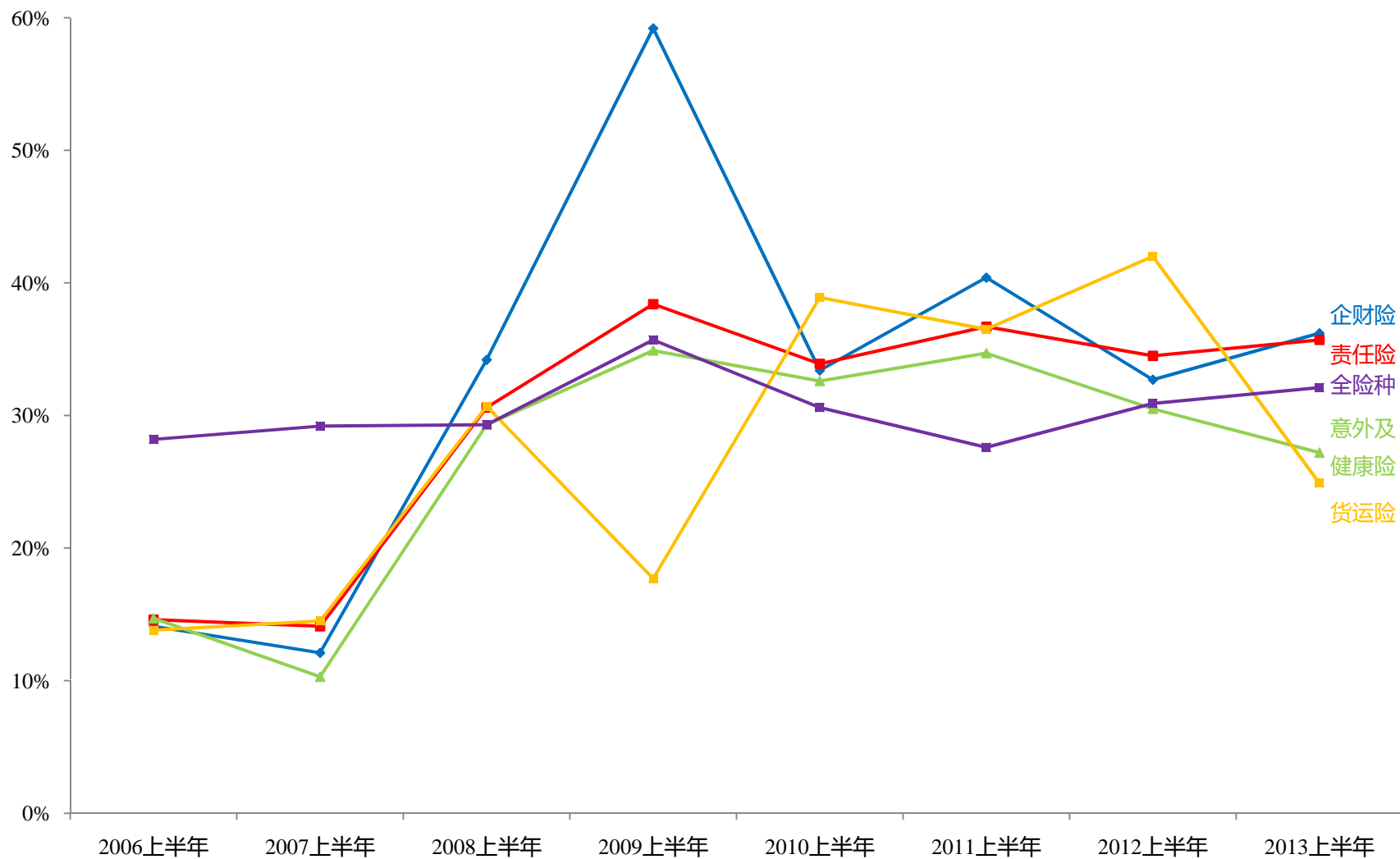
2013年上半年人保车险费用率同比上升1.8%



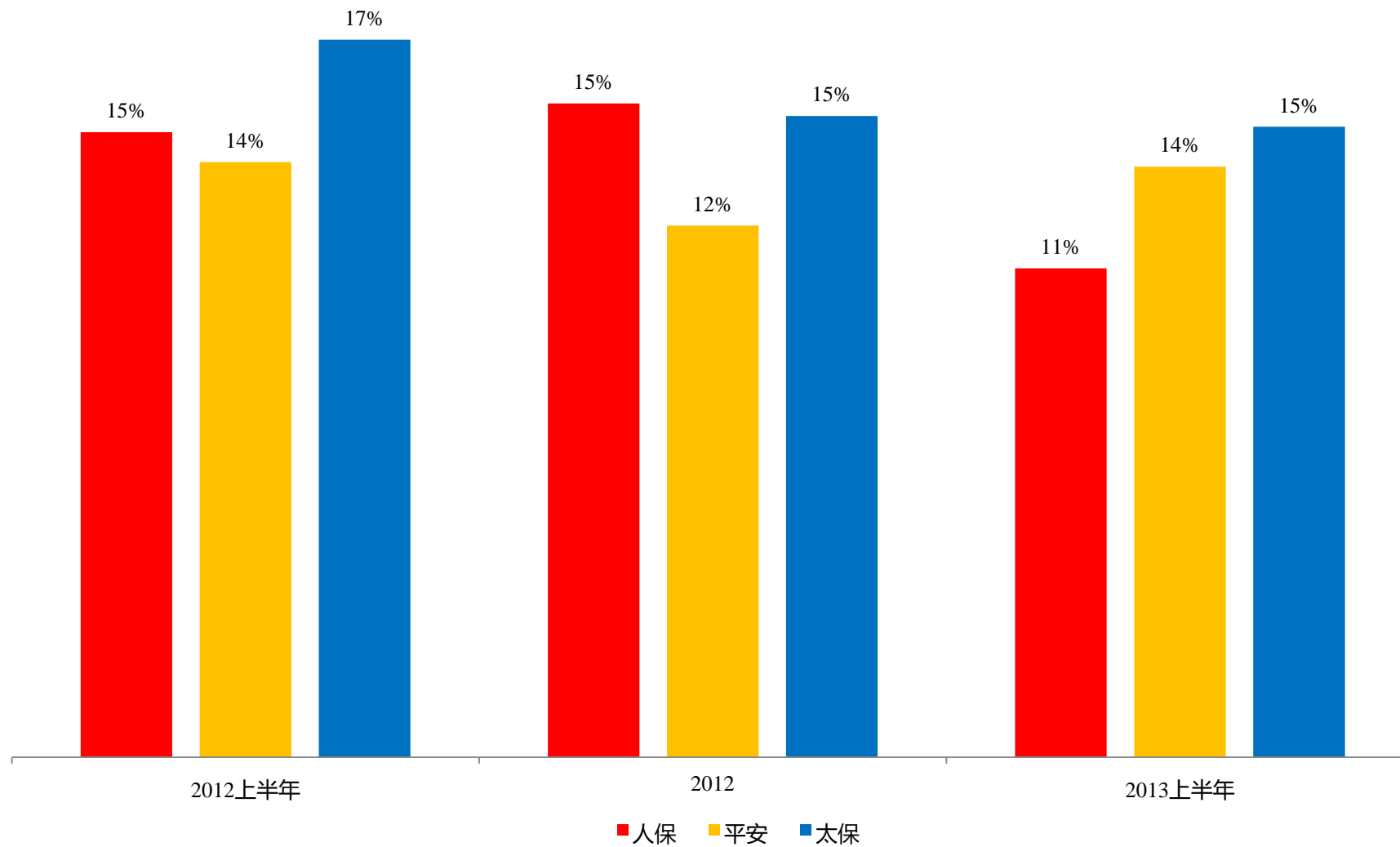
2013年上半年人保非车险赔付率同比下降6.0%



2013年上半年人保非车险费用率同比下降1.3%



2013年平安分保比例略有上升，太保基本不变



目录

一、经营情况概述

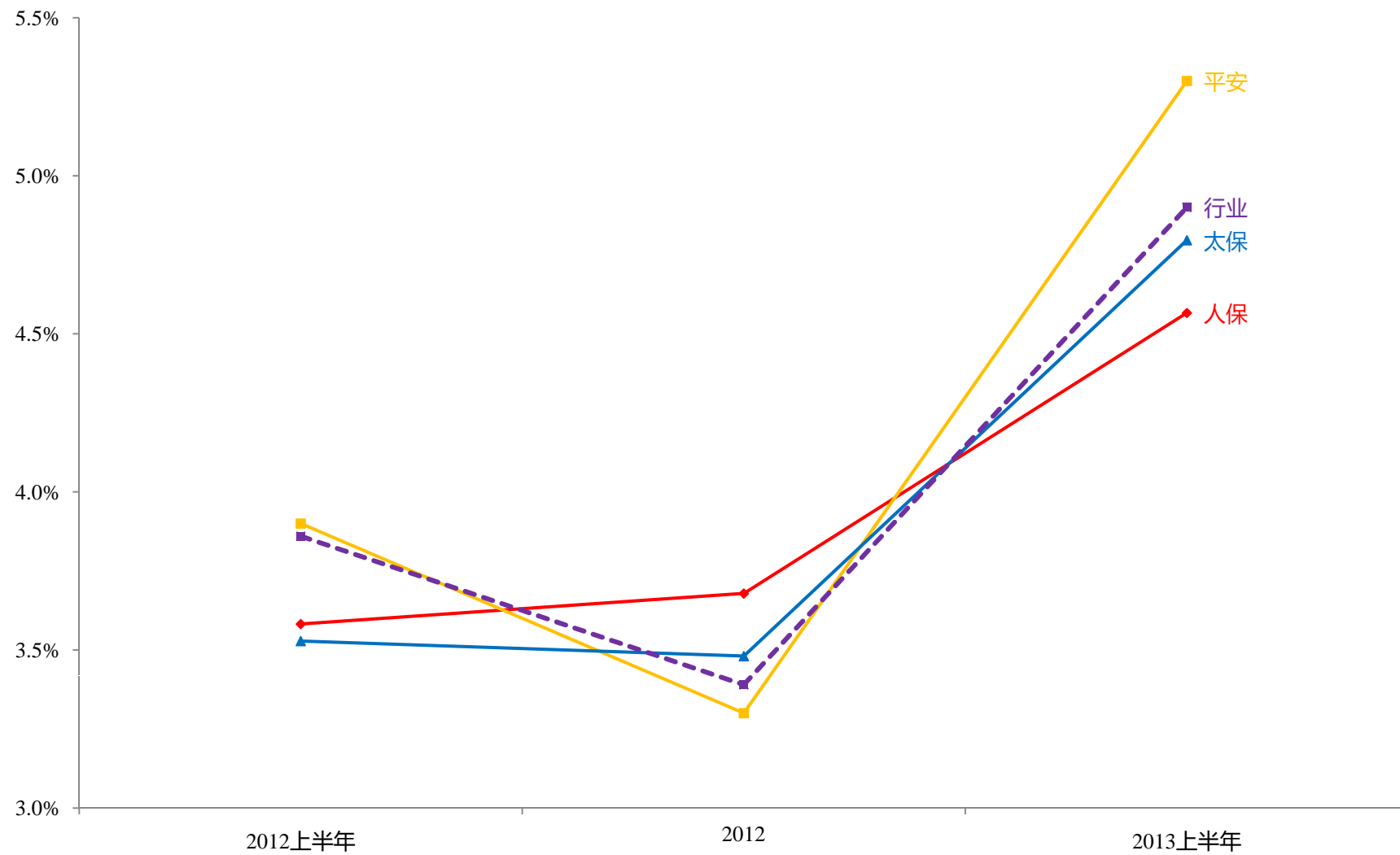
二、承保业绩分析

三、投资业绩分析

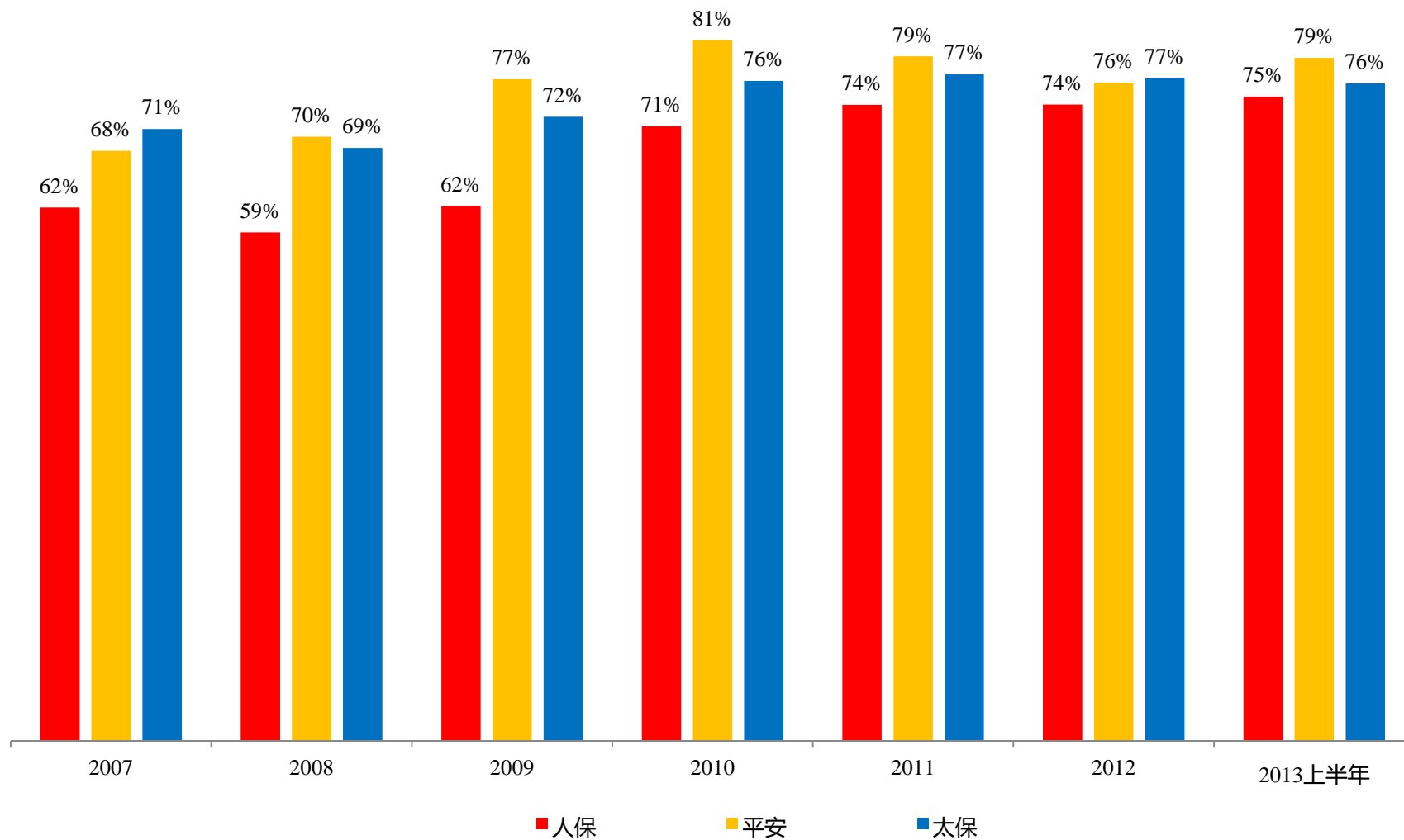
三、投资业绩分析

1. 投资收益率
2. 资产投资率
3. 2012年人保、平安、太保财险投资组合

2013年三大家投资收益率显著改善

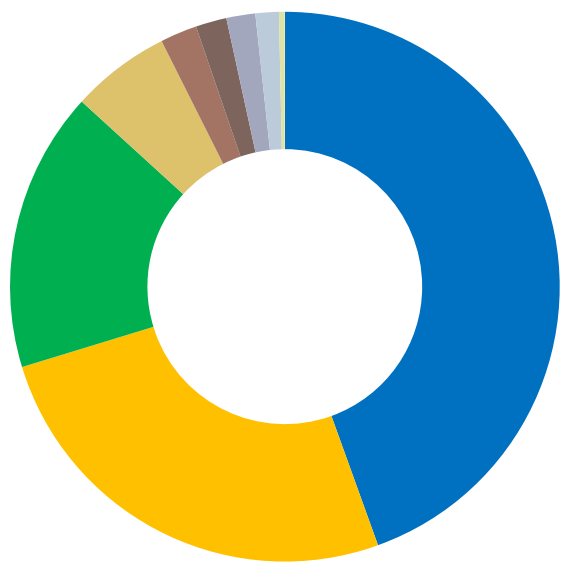


平安近年来的资产投资率最高

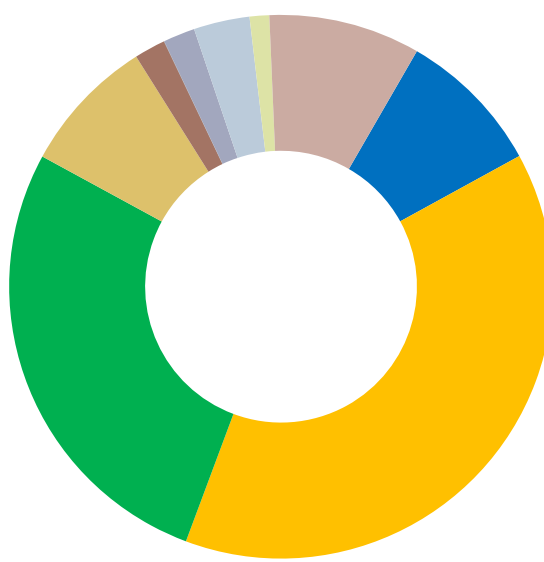


2012年三大家投资组合

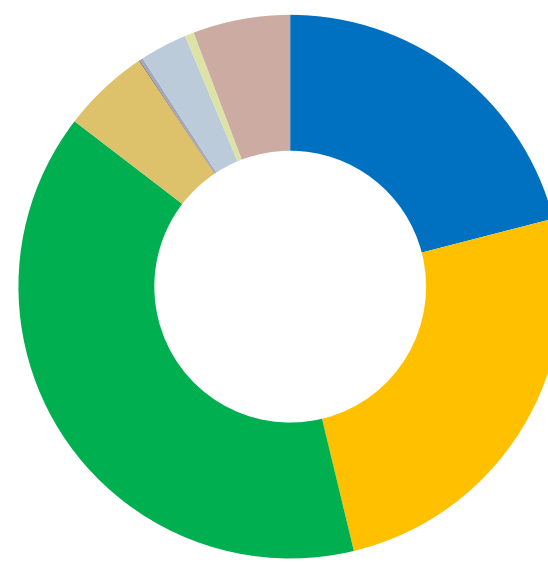
人保财险



平安财险



太保财险



■ 可供出售金融资产

■ 定期存款

■ 持有至到期投资

■ 货币资金

■ 投资性房地产

■ 长期股权投资

■ 交易性金融资产

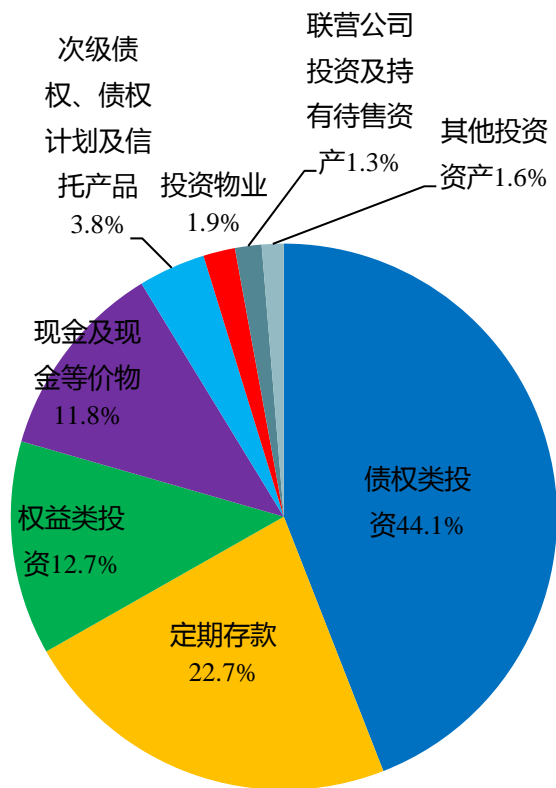
■ 存出资本保证金

■ 买入返售金融资产

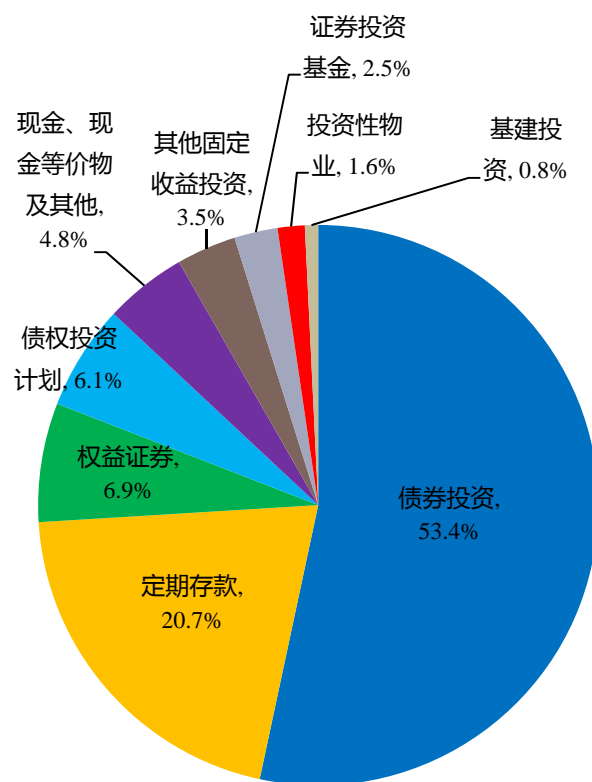
■ 衍生金融资产

■ 归入贷款及应收款的投资

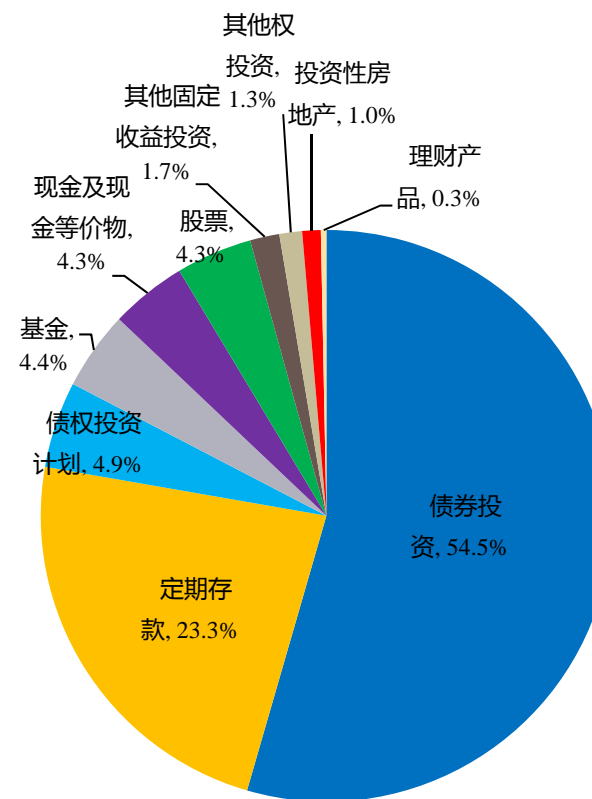
2013年上半年三大家投资组合



人保财险



平安集团



太保集团

文件结束

祝光建：alex.zhu@sunlightcon.com

电话:021-58360238