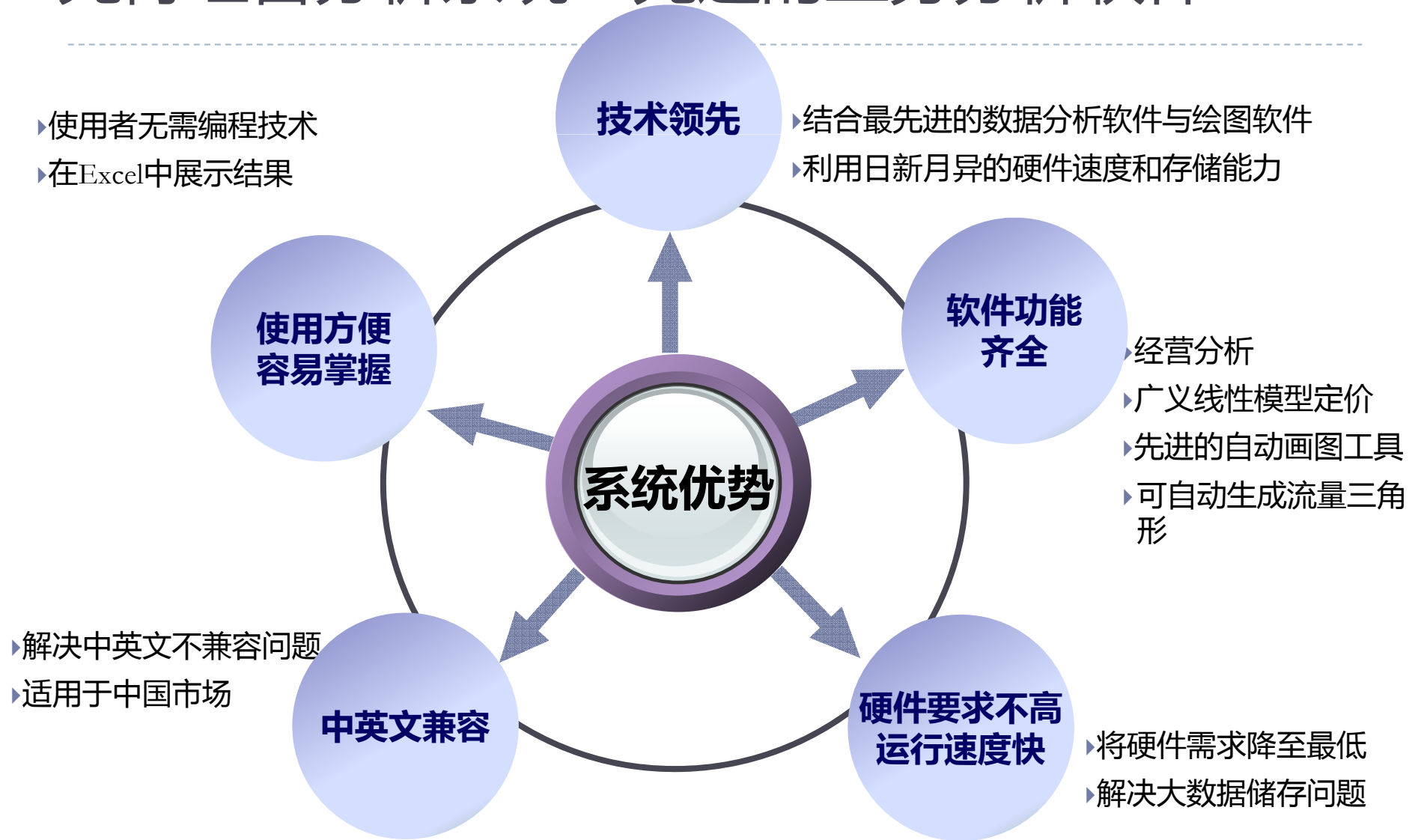


光博经营分析报表介绍

光博经营分析系统：先进的业务分析软件



光博经营分析系统界面

AllRights Reserved Sunlightcon v1.9 Updated 2014/4/25

光博经营分析系统 关闭系统

经营分析模块

- 车险品质归因图
- 流量三角形
- 单因子分析表
- 赔案分布分析

车险趋势分析报表

口径: 01滚动一年

机构: 全国

打开报表

定价模块

- GLM建模结果分析
- 相关系数分析
- OFFBALANCE结果
- 模型残差图
- GAINS CURVE曲线
- 模型验证情况
- 赔付率分布验证
- 因子显著性分析

光博经营分析系统界面



光博经营分析系统界面



光博经营分析报表以多维交叉方式展现



光博经营分析报表的指标分类示例

机构

- 全国
- 二级机构
- 三级机构

车种大类

- 全部
- 私家车
- 营业客车
- 非营业客车
- 营业货车
- 非营业货车
- 特种车
- 摩托车
- 拖拉机

车种细分

- 全部
- 六座以下
- 六座至十座
- 十座以上
- 2吨以下
- 2至5吨
- 5吨至10吨
- 10吨以上
- 特种车一
- 特种车二

.....

险别

- 车险全部
- 交强险
- 商业车险全部
- 车损险
- 三者险
- 盗抢险
- 司机险
- 乘客险
- 玻璃险
- 划痕险

.....

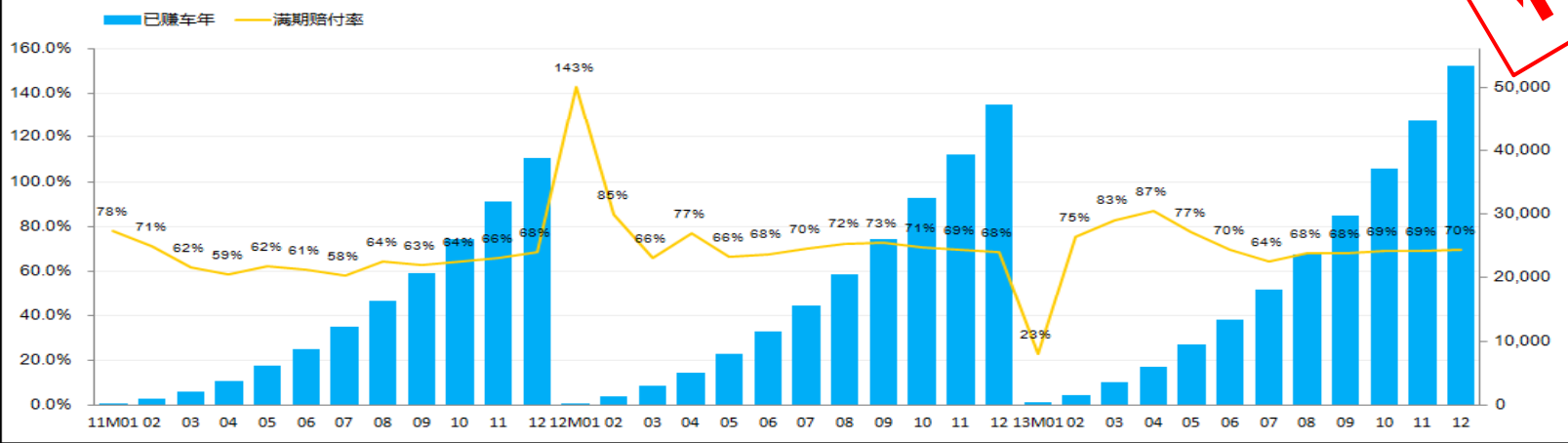
保单年报表样本

机构: 四川 | 车种大类: A私家车 | 车种细分: A六座以下 | 险别: A交强险 | 指标: 满期赔付率



车险保单年趋势报表

机构: 四川/车种大类: 私家车/车种细分: 六座以下/险别: 交强险-----满期赔付率 V.S. 已赚车年



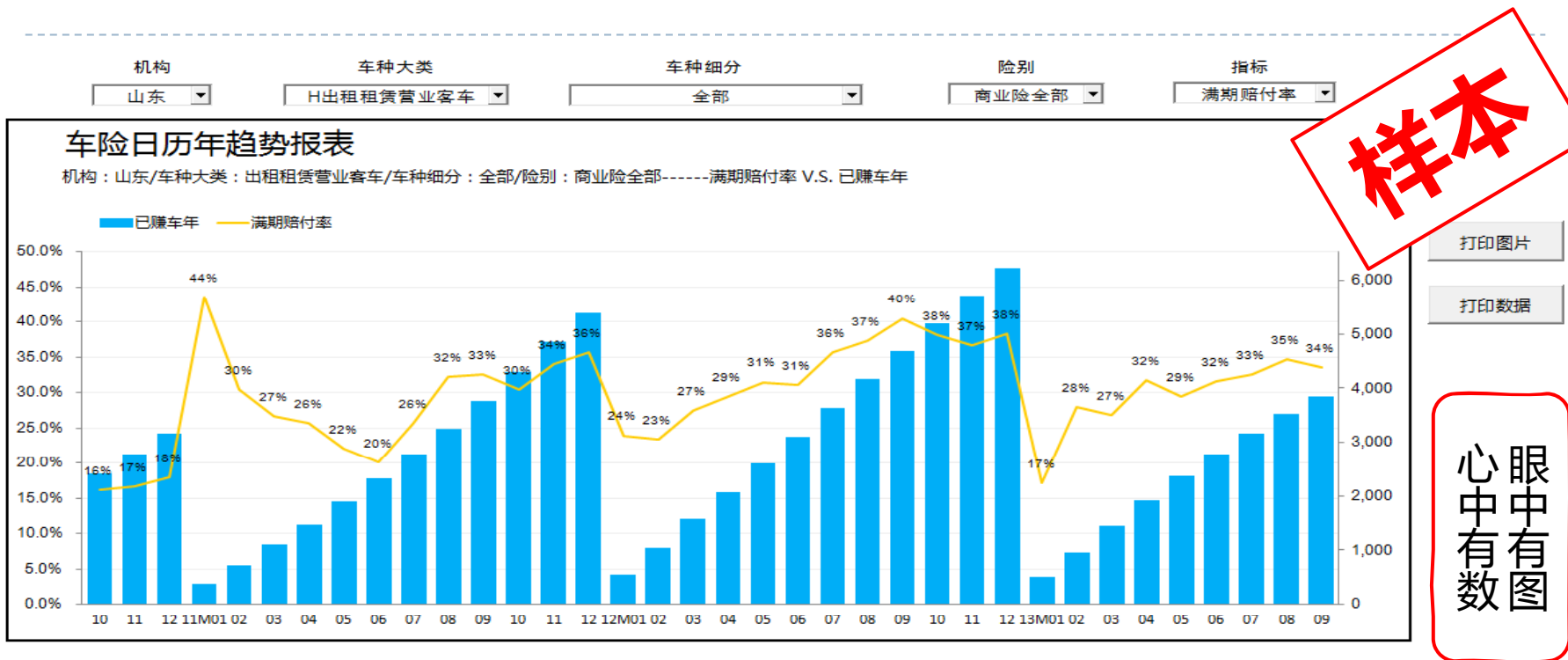
打印图片

打印数据

眼中有图
心中有数

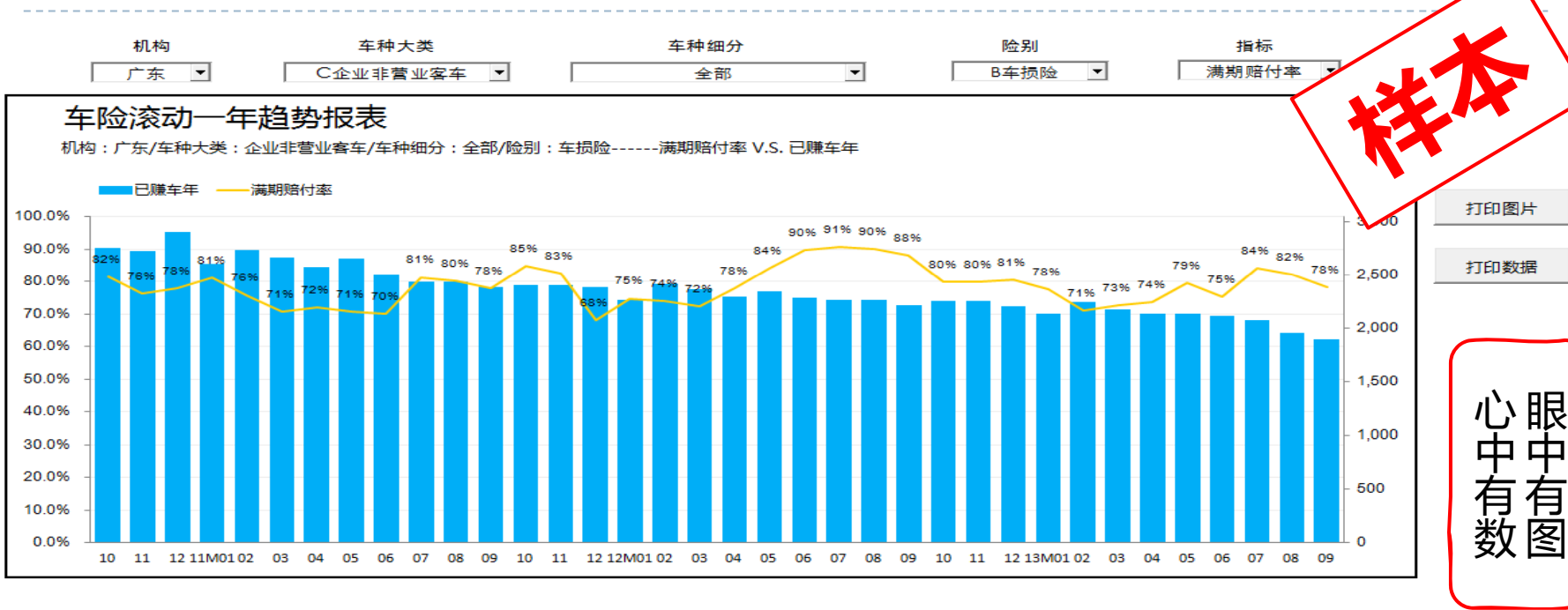
月度	已赚车年	已报赔案件数	已决赔案件数	未决赔案件数	单均保费	承保折扣	出险频度	案均赔款	风险保费	满期赔付率	终极赔付率	已决时效	未决时效
11M01	274	44	7	37	852	0.90	0.16	4,127	663	77.9%	77.9%	7	8
11M02	989	130	35	95	853	0.90	0.13	4,620	607	71.2%	73.0%	16	19
11M03	2,207	268	130	138	854	0.90	0.12	4,344	527	61.8%	62.6%	22	24
11M04	3,866	484	267	217	854	0.90	0.13	4,006	502	58.7%	59.9%	22	28
11M05	6,129	744	462	282	854	0.90	0.12	4,377	531	62.2%	63.0%	22	35
11M06	8,843	1,020	682	338	853	0.90	0.12	4,494	518	60.7%	61.3%	23	41
11M07	12,232	1,403	955	448	852	0.90	0.11	4,310	494	58.0%	58.4%	24	41
11M08	16,229	1,849	1,336	513	851	0.89	0.11	4,808	548	64.3%	64.7%	26	41
11M09	20,726	2,346	1,756	590	851	0.89	0.11	4,709	533	62.7%	62.9%	25	47
11M10	26,081	2,941	2,186	755	850	0.89	0.11	4,856	548	64.4%	64.6%	26	50
11M11	31,879	3,556	2,783	773	850	0.89	0.11	5,035	562	66.1%	66.3%	27	56
11M12	38,652	4,400	3,527	873	849	0.89	0.11	5,098	580	68.3%	68.6%	28	53
12M01	389	49	7	42	842	0.89	0.13	9,571	1,204	143.1%	143.1%	2	9
12M02	1,367	178	90	88	836	0.88	0.13	5,471	713	85.3%	87.2%	11	16
12M03	2,970	376	240	136	835	0.88	0.13	4,339	549	65.8%	66.7%	12	22
12M04	5,146	627	421	206	835	0.88	0.12	5,263	641	76.8%	77.7%	14	26
12M05	8,071	926	688	238	834	0.88	0.11	4,832	654	66.5%	67.1%	15	33
12M06	11,482	1,272	930	342	834	0.88	0.11	5,099	565	67.7%	68.9%	17	34

日历年报表样本



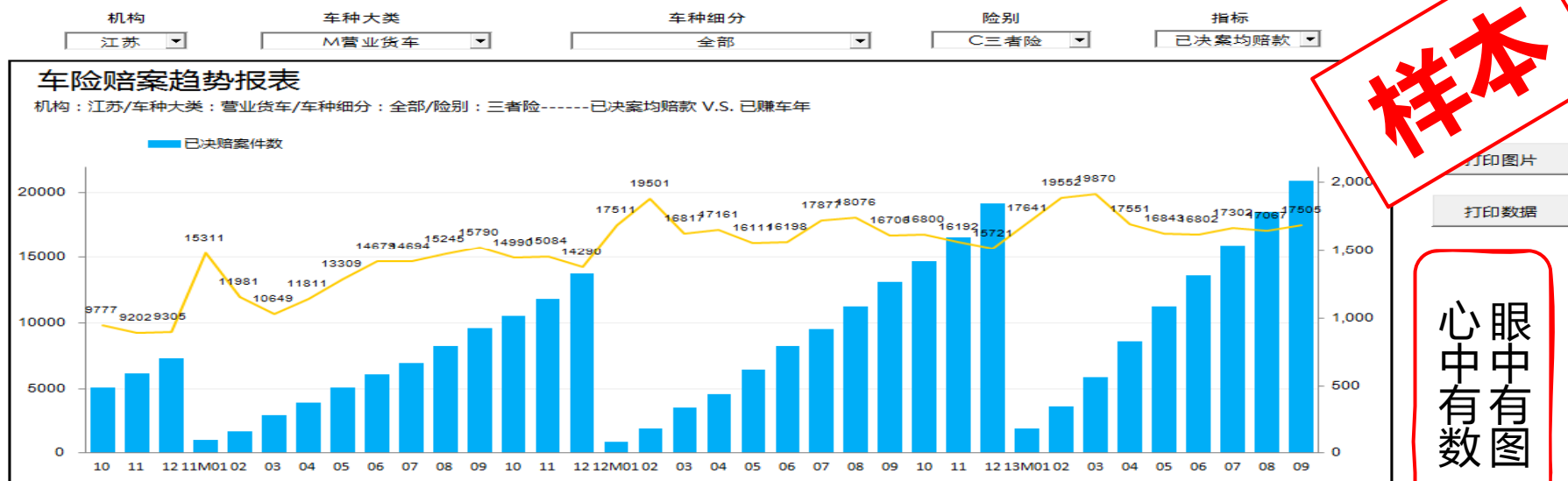
月度	已赚车年	已报赔案件数	已决赔案件数	未决赔案件数	单均保费	承保折扣	出险频度	案均赔款	风险保费	满期赔付率	终极赔付率	已决时效	未决时效
10M10	2,411	250	193	57	1,773	0.83	0.10	2,753	285	16.1%	16.2%	26	84
10M11	2,773	289	223	66	1,782	0.83	0.10	2,858	298	16.7%	16.8%	26	88
10M12	3,169	321	264	67	1,790	0.84	0.10	3,174	321	18.0%	18.1%	28	100
11M01	388	47	16	31	1,871	0.88	0.12	6,724	814	43.5%	44.1%	10	13
11M02	721	69	33	36	1,884	0.89	0.10	5,998	674	30.5%	30.9%	15	29
11M03	1,097	94	61	33	1,889	0.89	0.09	5,873	503	26.7%	27.0%	21	43
11M04	1,479	124	79	45	1,891	0.89	0.08	5,789	485	25.7%	26.0%	23	46
11M05	1,902	151	100	51	1,894	0.89	0.08	5,257	417	22.0%	22.4%	24	58
11M06	2,329	190	128	62	1,897	0.88	0.08	4,684	382	20.1%	20.4%	26	62
11M07	2,787	228	156	72	1,903	0.88	0.08	5,972	488	25.7%	26.1%	27	72
11M08	3,259	285	201	84	1,911	0.88	0.09	7,053	617	32.3%	33.0%	28	72
11M09	3,759	331	258	73	1,929	0.88	0.09	7,138	629	32.6%	33.3%	28	97
11M10	4,310	384	311	73	1,953	0.88	0.09	6,656	593	30.4%	31.0%	31	98
11M11	4,847	458	381	77	1,974	0.88	0.09	7,113	672	34.0%	34.9%	31	94
11M12	5,393	534	459	75	1,998	0.88	0.10	7,195	712	35.7%	36.6%	30	103
12M01	539	66	23	43	2,259	0.87	0.12	4,420	541	23.9%	24.9%	5	17
12M02	1,041	117	66	51	2,280	0.87	0.11	4,747	534	23.4%	24.4%	10	30

滚动一年报表样本



月度	已赚车年	已报赔案件数	已决赔案件数	未决赔案件数	单均保费	承保折扣	出险频度	案均赔款	风险保费	满期赔付率	终极赔付率	已决时效	未决时效
10M10	2,759	2,026	1,576	450	1,746	0.75	0.73	1,938	1,423	81.5%	82.9%	33	46
10M11	2,722	1,942	1,560	382	1,737	0.75	0.71	1,858	1,325	76.3%	77.5%	32	51
10M12	2,905	2,113	1,708	405	1,686	0.76	0.73	1,808	1,315	78.0%	79.3%	34	42
11M01	2,606	1,927	1,505	422	1,665	0.76	0.74	1,826	1,351	81.1%	82.5%	33	41
11M02	2,737	1,927	1,464	463	1,667	0.76	0.70	1,793	1,263	75.8%	77.1%	35	47
11M03	2,666	1,827	1,393	434	1,686	0.76	0.69	1,741	1,193	70.7%	72.0%	35	53
11M04	2,575	1,751	1,327	424	1,693	0.77	0.68	1,791	1,217	71.9%	73.1%	36	54
11M05	2,656	1,770	1,360	410	1,703	0.77	0.67	1,806	1,204	70.7%	71.8%	38	57
11M06	2,502	1,639	1,254	385	1,720	0.77	0.66	1,841	1,206	70.1%	71.1%	37	56
11M07	2,439	1,618	1,229	389	1,717	0.77	0.66	2,106	1,397	81.3%	82.3%	37	50
11M08	2,436	1,651	1,268	383	1,677	0.77	0.68	1,982	1,344	80.1%	81.1%	37	50
11M09	2,391	1,631	1,293	338	1,700	0.78	0.68	1,944	1,326	78.0%	79.1%	35	51
11M10	2,409	1,643	1,311	332	1,682	0.78	0.68	2,090	1,425	84.7%	85.8%	34	53
11M11	2,405	1,616	1,304	312	1,685	0.78	0.67	2,070	1,391	82.5%	83.5%	33	45
11M12	2,384	1,604	1,364	240	1,681	0.78	0.67	1,698	1,143	68.0%	68.9%	32	42
12M01	2,264	1,494	1,225	269	1,650	0.78	0.66	1,870	1,234	74.8%	75.7%	29	48
12M02	2,416	1,591	1,310	281	1,649	0.78	0.66	1,849	1,217	73.8%	74.7%	28	49

车险赔案趋势报表样本

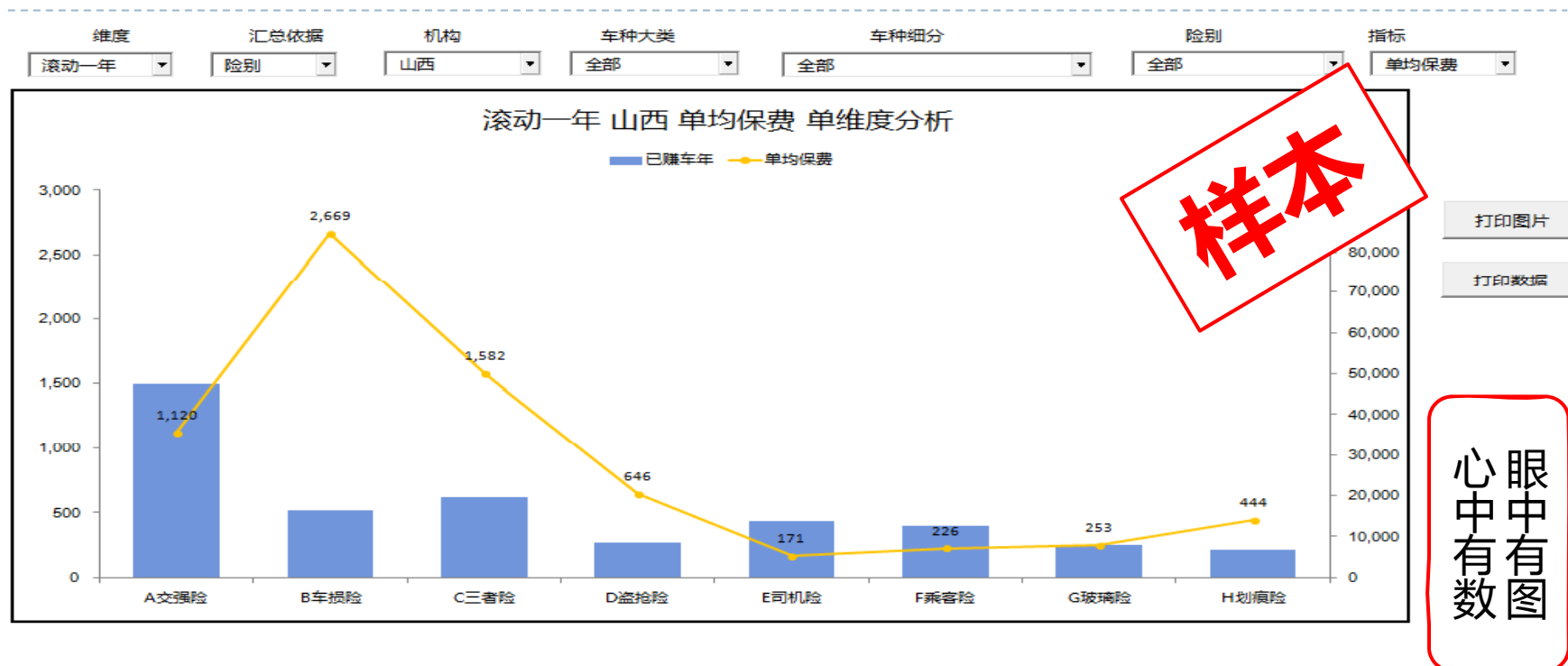


样本

心中有数
眼中有图

细分类别	已决赔案件数	未决赔案件数	总赔案件数	已决赔案金额	未决赔案金额	总赔款金额	已决案均赔款	未决案均赔款	案均赔款	已决案均延迟	未决案均延迟
10M10	489	489	978	4,781,069	13,512,745	18,293,813	9,777	27,633	18,705	59	85
10M11	593	499	1,092	5,456,514	14,633,275	20,089,789	9,202	29,325	18,397	60	99
10M12	702	551	1,253	6,532,023	16,629,340	23,161,363	9,305	30,180	18,485	64	103
11M01	94	588	682	1,439,256	17,603,092	19,042,348	15,311	29,937	27,921	93	112
11M02	154	588	742	1,845,150	18,330,045	20,175,195	11,981	31,174	27,190	95	130
11M03	273	608	881	2,907,127	21,752,621	24,659,748	10,649	35,777	27,991	100	136
11M04	377	617	994	4,452,593	21,380,727	25,833,320	11,811	34,653	25,989	104	144
11M05	488	611	1,099	6,494,621	21,229,938	27,724,559	13,309	34,746	25,227	107	156
11M06	585	603	1,188	8,587,351	20,131,586	28,718,936	14,679	33,386	24,174	108	170
11M07	672	617	1,289	9,874,546	20,287,686	30,162,231	14,694	32,881	23,400	109	181
11M08	793	607	1,400	12,089,526	20,488,884	32,578,409	15,245	33,754	23,270	114	187
11M09	924	617	1,541	14,590,177	22,044,878	36,635,055	15,790	35,729	23,774	116	188
11M10	1,016	649	1,665	15,229,865	23,887,897	39,117,762	14,990	36,807	23,494	117	189
11M11	1,143	692	1,835	17,241,499	25,560,087	42,801,587	15,084	36,937	23,325	123	176

单维度报表样本



机构	已赚车年	赔案件数	已决赔案件数	未决赔案件数	单均保费	承保折扣	出险频度	案均赔款	风险保费	满期赔付率	终极赔付率	已决案均延迟	未决案均延迟
A交强险	47,619	6,128	4,763	1,365	1,120	0.86	0.13	3,217	414	37.2%	50.6%	22	65
B车损险	16,359	10,348	8,898	1,450	2,669	0.78	0.63	3,158	1,997	76.1%	80.3%	16	56
C三者险	19,585	1,386	841	545	1,582	0.78	0.07	9,148	647	41.9%	52.9%	38	69
D盗抢险	8,438	1	1	0	646	0.79	0.00	30,118	4	0.6%	0.6%	107	
E司机险	13,640	49	11	38	171	0.79	0.00	18,030	65	39.4%	45.3%	106	74
F乘客险	12,553	17	7	10	226	0.79	0.00	11,189	15	6.8%	6.7%	91	76
G玻璃险	8,020	429	396	33	253	0.79	0.05	1,842	99	40.1%	43.7%	12	43
H划痕险	6,778	1,844	1,728	116	444	0.79	0.27	1,566	426	97.3%	106.5%	8	26
总计	132,991	20,202	16,645	3,557	1,084	0.81	0.15	3,458	525	49.3%	58.3%	18	61